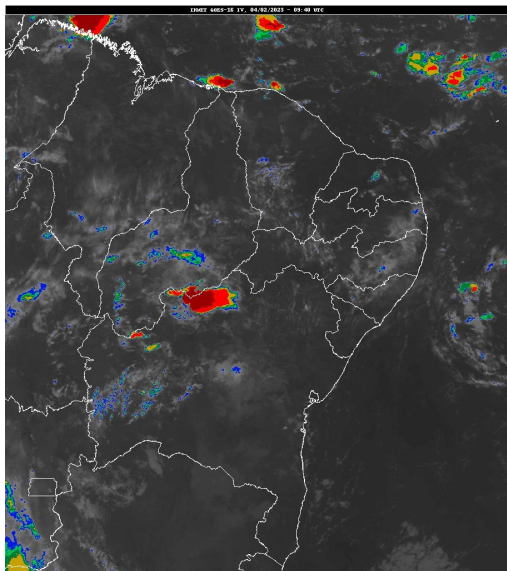


## Boletim de Análise e Previsão do Tempo sobre a Paraíba Sala de Situação

Campina Grande, 04 de fevereiro de 2023

### ANÁLISE METEOROLÓGICA

Imagem do satélite GOES – dia 04/02/2023 às 06h40min Fonte: INMET



Observa-se reduzida nebulosidade em praticamente todo estado da Paraíba, exceto em alguns áreas do setor leste. No decorrer do dia o tempo deverá permanecer com nebulosidade variável podendo ocorrer chuvas pontuais a qualquer hora na faixa litorânea e, a combinação das altas temperaturas e o alto teor de umidade presente do ar poderão contribuir para a formação de aglomerados de nuvens em áreas localizadas das regiões do Sertão e Alto Sertão da Paraíba, no período noturno. As temperaturas máximas registradas na tarde de ontem em Areia; 29,8°C, Cabaceiras; 35,2°C, Campina Grande; 31,9°C, João Pessoa; 33,5°C, Monteiro; 33,8°C, Patos; 37,2°C e São Gonçalo; 33,0°C e, as mínimas registradas na madrugada de hoje em Areia; 20,9°C, Cabaceiras; 21,8°C, Campina Grande; 21,4°C, João Pessoa; 25,8°C, Monteiro; 20,1°C e São Gonçalo; 22,1°C. Fonte: INMET e AESA.

### PREVISÃO PARA AS PRÓXIMAS 24 HORAS

Região	Análise	Temperaturas	Ventos
Litoral	Céu parcialmente nublado. Existe a possibilidade de chuvas a qualquer hora.	Max.: 32 °C Min.: 25 °C	Moderado
Brejo	Céu parcialmente nublado.	Max.: 30 °C Min.: 21 °C	Moderado
Agreste	Céu parcialmente nublado.	Max.: 32 °C Min.: 21 °C	Moderado
Cariri/Curimataú	Céu parcialmente nublado.	Max.: 34 °C Min.: 21 °C	Moderado
Sertão	Céu parcialmente nublado. Poderão ocorrer chuvas localizadas no período noturno.	Max.: 36 °C Min.: 23 °C	Moderado
Alto Sertão	Céu parcialmente nublado. Poderão ocorrer chuvas localizadas no período noturno.	Max.: 35 °C Min.: 23 °C	Moderado

#### Tábua de marés:04/02

(Porto de Cabedelo)

Hora (hh:mm)	Altura (m)
03:53	2,1
09:45	0,6

## Boletim de Análise e Previsão do Tempo sobre a Paraíba Sala de Situação

Campina Grande, 04 de fevereiro de 2023

Hora (hh:mm)	Altura (m)
16:00	2,3
22:08	0,4

