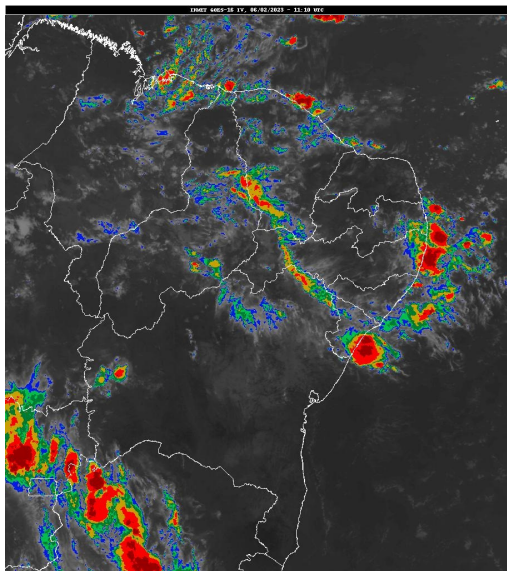


Boletim de Análise e Previsão do Tempo sobre a Paraíba Sala de Situação

Campina Grande, 06 de fevereiro de 2023

ANÁLISE METEOROLÓGICA

Imagem do satélite GOES – dia 06/02/2021 às 08h10min Fonte: INMET



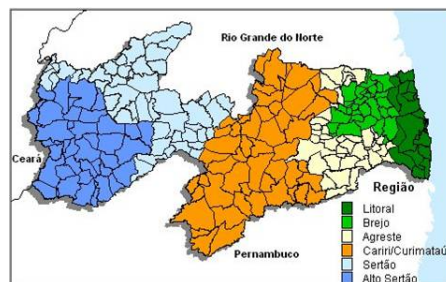
Observa-se a presença de áreas de instabilidade sobre à costa leste do Nordeste. Dependendo do seu deslocamento e/ou intensificação, as mesmas poderão induzir a ocorrência de chuvas localizadas de intensidade fraca a moderada sobre as regiões do Agreste, Brejo e Litoral. As chuvas poderão se estender, de forma mais isoladas nas regiões do Cariri/Curimataú, Sertão e Alto Sertão, principalmente nos períodos da tarde e da noite. A AESA permanece o ESTADO DE ATENÇÃO por no mínimo 24 horas. O impacto do sistema meteorológico previsto sobre uma determinada área dependerá, principalmente, do grau de vulnerabilidade de cada local.

PREVISÃO PARA AS PRÓXIMAS 24 HORAS

Região	Análise	Temperaturas	Ventos
Litoral	Céu parcialmente nublado com chuvas a qualquer hora do dia.	Max.: 32 °C Min.: 25 °C	Moderado
Brejo	Céu parcialmente nublado com chuvas a qualquer hora do dia.	Max.: 30 °C Min.: 21 °C	Moderado
Agreste	Céu parcialmente nublado com chuvas a qualquer hora do dia.	Max.: 32 °C Min.: 21 °C	Moderado
Cariri/Curimataú	Céu parcialmente nublado. Poderão ocorrer chuvas isoladas nos períodos da tarde e da noite.	Max.: 34 °C Min.: 21 °C	Moderado
Sertão	Céu parcialmente nublado. Poderão ocorrer chuvas isoladas nos períodos da tarde e da noite.	Max.: 36 °C Min.: 23 °C	Moderado
Alto Sertão	Céu parcialmente nublado. Poderão ocorrer chuvas isoladas nos períodos da tarde e da noite.	Max.: 35 °C Min.: 23 °C	Moderado

Tábua de marés:06/02 (Porto de Cabedelo)

Hora (hh:mm)	Altura (m)
04:54	2,2
10:47	0,4
17:02	2,4
23:11	0,3



Boletim de Análise e Previsão do Tempo sobre a Paraíba

Sala de Situação

Campina Grande, 06 de fevereiro de 2023