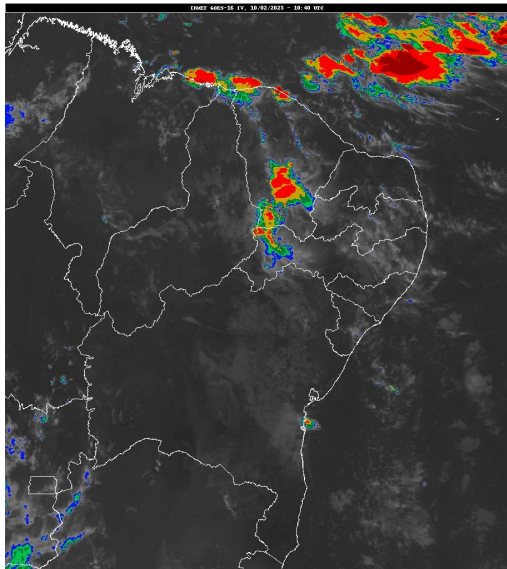


## Boletim de Análise e Previsão do Tempo sobre a Paraíba Sala de Situação

Campina Grande, 10 de fevereiro de 2023

### ANÁLISE METEOROLÓGICA

Imagem do satélite GOES – dia 10/02/2023 às 07h40min Fonte: INMET



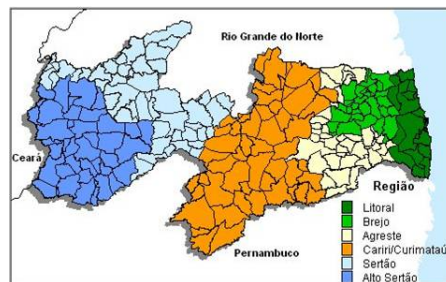
Houve um aumento na nebulosidade sobre grande parte da Paraíba associado à configuração dos ventos em altos níveis da atmosfera. No decorrer do dia o tempo deverá permanecer com nebulosidade variável e a combinação dos altos registros de temperaturas e baixos índices de umidade relativa do ar, deverá contribuir para a ocorrência de chuvas isoladas. As temperaturas máximas registradas na tarde de ontem em Areia; 31,0°C, Cabaceiras; 35,3°C, Campina Grande; 32,5°C, João Pessoa; 33,3°C, Monteiro; 33,8°C, Patos; 37,1°C e São Gonçalo; 34,4°C e, as mínimas registradas na madrugada de hoje em Areia; 21,5°C, Cabaceiras; 23,0°C, Campina Grande; 22,0°C, João Pessoa; 25,9°C, Monteiro; 21,5°C e São Gonçalo; 24,5°C. Fonte: INMET e AESA.

### PREVISÃO PARA AS PRÓXIMAS 24 HORAS

Região	Análise	Temperaturas	Ventos
Litoral	Céu parcialmente nublado. Poderão ocorrer chuvas a qualquer hora.	Max.: 32 °C Min.: 25 °C	Moderado
Brejo	Céu parcialmente nublado. Poderão ocorrer chuvas a qualquer hora.	Max.: 30 °C Min.: 21 °C	Moderado
Agreste	Céu parcialmente nublado. Poderão ocorrer chuvas a qualquer hora.	Max.: 32 °C Min.: 21 °C	Moderado
Cariri/Curimatáu	Céu parcialmente nublado. Poderão ocorrer chuvas isoladas.	Max.: 34 °C Min.: 21 °C	Moderado
Sertão	Céu parcialmente nublado. Poderão ocorrer chuvas isoladas.	Max.: 36 °C Min.: 23 °C	Moderado
Alto Sertão	Céu parcialmente nublado. Poderão ocorrer chuvas isoladas.	Max.: 35 °C Min.: 23 °C	Moderado

#### Tábua de marés:10/02 (Porto de Cabedelo)

Hora (hh:mm)	Altura (m)
00:39	0,4
06:54	2,2
12:47	0,5
19:02	2,2



---

## **Boletim de Análise e Previsão do Tempo sobre a Paraíba**

### ***Sala de Situação***

**Campina Grande, 10 de fevereiro de 2023**