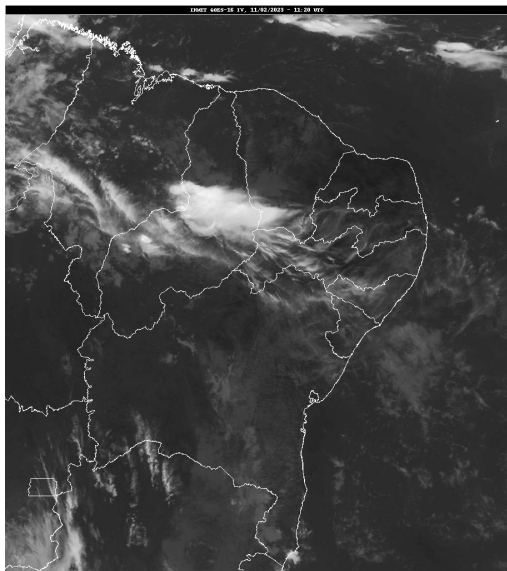


Boletim de Análise e Previsão do Tempo sobre a Paraíba Sala de Situação

Campina Grande, 11 de fevereiro de 2023

ANÁLISE METEOROLÓGICA

Fonte da Imagem: INMET



Se observa, neste sábado, condição de reduzida concentração de nebulosidade sobre grande parte do estado da Paraíba. Assim, o sol deverá predominar em boa parte do dia, Chuvas, a ocorrerem, serão de forma isolada e de curta duração no fim do período.

PREVISÃO PARA AS PRÓXIMAS 24 HORAS

Região	Análise	Temperaturas	Ventos
Litoral	Nebulosidade variável.	Max.: 32 °C Min.: 25 °C	Moderado
Brejo	Nebulosidade variável.	Max.: 30 °C Min.: 21 °C	Moderado
Agreste	Nebulosidade variável.	Max.: 32 °C Min.: 21 °C	Moderado
Cariri/Curimataú	Céu parcialmente nublado a claro.	Max.: 34 °C Min.: 21 °C	Moderado
Sertão	Nebulosidade variável. Poderão ocorrer chuvas rápidas no fim do dia.	Max.: 36 °C Min.: 23 °C	Moderado
Alto Sertão	Nebulosidade variável. Poderão ocorrer chuvas rápidas no fim do dia.	Max.: 35 °C Min.: 23 °C	Moderado

Tábua de marés:11/02 (Porto de Cabedelo)

Hora (hh:mm)	Altura (m)
01:08	0,5
07:24	2,1
13:21	0,6
19:41	2,1

