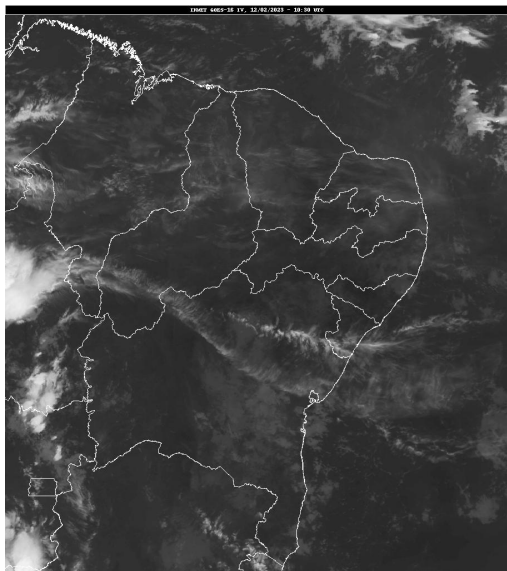


Boletim de Análise e Previsão do Tempo sobre a Paraíba Sala de Situação

Campina Grande, 12 de fevereiro de 2023

ANÁLISE METEOROLÓGICA

Fonte da Imagem: INMET



Permanecem as condições de reduzida nebulosidade sobre praticamente todo o estado da Paraíba. Logo, no decorrer do dia, o sol e calor deverão predominar. Poderão ser registradas chuvas pontuais no período noturno.

PREVISÃO PARA AS PRÓXIMAS 24 HORAS

Região	Análise	Temperaturas	Ventos
Litoral	Nebulosidade variável. Poderão ocorrer chuvas em pontos isolados à noite.	Max.: 32 °C Min.: 25 °C	Moderado
Brejo	Nebulosidade variável.	Max.: 30 °C Min.: 21 °C	Moderado
Agreste	Nebulosidade variável.	Max.: 32 °C Min.: 21 °C	Moderado
Cariri/Curimataú	Céu parcialmente nublado a claro.	Max.: 34 °C Min.: 21 °C	Moderado
Sertão	Nebulosidade variável.	Max.: 36 °C Min.: 23 °C	Moderado
Alto Sertão	Nebulosidade variável. Poderão ocorrer chuvas rápidas no fim do dia.	Max.: 35 °C Min.: 23 °C	Moderado

Tábua de marés:12/02 (Porto de Cabedelo)

Hora (hh:mm)	Altura (m)
01:49	0,6
08:08	2
14:06	0,7
20:23	2

