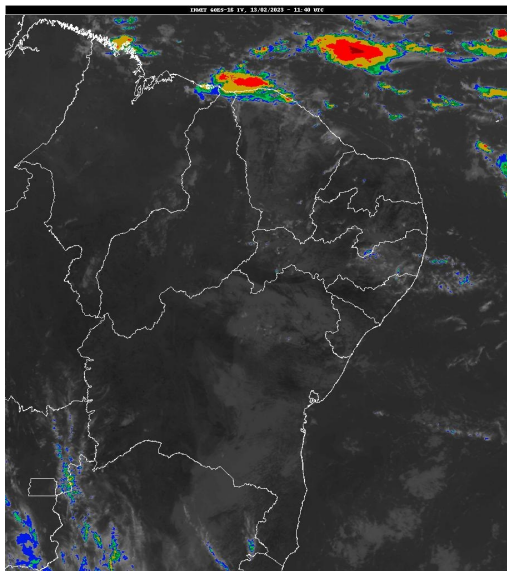


Boletim de Análise e Previsão do Tempo sobre a Paraíba Sala de Situação

Campina Grande, 13 de fevereiro de 2023

ANÁLISE METEOROLÓGICA

Imagem do satélite GOES – dia 13/02/2023 às 08h40min Fonte: INMET



Permanece a condição de reduzida nebulosidade em praticamente todo estado da Paraíba, exceto em algumas áreas do Estado onde se observa uma maior concentração de nuvens. No decorrer do dia a combinação das altas temperaturas e o alto teor de umidade de presente no ar deverá contribuir para a ocorrência de chuvas isoladas, principalmente no setor oeste. As temperaturas máximas registradas na tarde de ontem em Areia; 30,9°C, Cabaceiras; 35,4°C, Campina Grande; 33,0°C, João Pessoa; 33,3°C, Monteiro; 34,2°C e São Gonçalo; 34,8°C e, as mínimas registradas na madrugada de hoje em Areia; 21,7°C, Cabaceiras; 24,2°C, Campina Grande; 22,7°C, João Pessoa; 26,8°C, Monteiro; 23,1°C e São Gonçalo; 22,1°C. Fonte: INMET e AESA.

PREVISÃO PARA AS PRÓXIMAS 24 HORAS

Região	Análise	Temperaturas	Ventos
Litoral	Nebulosidade variável. Poderão ocorrer chuvas pontuais.	Max.: 32 °C Min.: 25 °C	Moderado
Brejo	Nebulosidade variável.	Max.: 30 °C Min.: 21 °C	Moderado
Agreste	Nebulosidade variável.	Max.: 32 °C Min.: 21 °C	Moderado
Cariri/Curimataú	Céu parcialmente nublado a claro.	Max.: 34 °C Min.: 21 °C	Moderado
Sertão	Nebulosidade variável. Poderão ocorrer chuvas isoladas.	Max.: 36 °C Min.: 23 °C	Moderado
Alto Sertão	Nebulosidade variável. Poderão ocorrer chuvas isoladas.	Max.: 35 °C Min.: 23 °C	Moderado

Tábua de marés:13/02 (Porto de Cabedelo)

Hora (hh:mm)	Altura (m)
02:41	0,7
09:04	1,9
15:15	0,8
21:43	1,9

