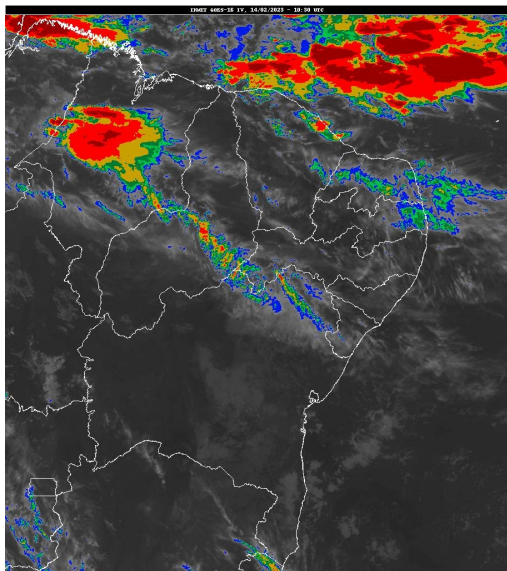


## Boletim de Análise e Previsão do Tempo sobre a Paraíba Sala de Situação

Campina Grande, 14 de fevereiro de 2023

### ANÁLISE METEOROLÓGICA

Imagem do satélite GOES – dia 14/02/2023 às 07h30min Fonte: INMET



Observa-se a presença de muitas nuvens no setor centro/leste do Estado. No decorrer do dia a combinação das altas temperaturas e o alto teor de umidade presente do ar poderão contribuir para a formação de aglomerados de nuvens em áreas localizadas das regiões do Sertão e Alto Sertão da Paraíba, no período noturno. As temperaturas máximas registradas na tarde de ontem em Areia; 30,4°C, Cabaceiras; 35,6°C, Campina Grande; 32,9°C, João Pessoa; 33,5°C, Monteiro; 34,4°C e São Gonçalo; 35,8°C e, as mínimas registradas na madrugada de hoje em Areia; 21,4°C, Cabaceiras; 22,7°C, Campina Grande; 22,1°C, João Pessoa; 26,6°C, Monteiro; 19,7°C e São Gonçalo; 22,1°C. Fonte: INMET e AESA.

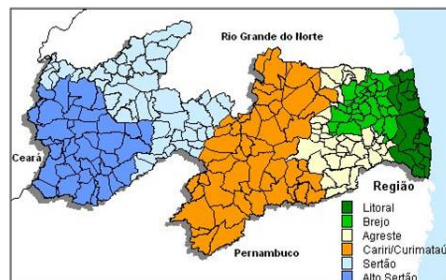
### PREVISÃO PARA AS PRÓXIMAS 24 HORAS

Região	Análise	Temperaturas	Ventos
Litoral	Nebulosidade variável. Poderão ocorrer chuvas pontuais.	Max.: 33 °C Min.: 25 °C	Moderado
Brejo	Nebulosidade variável. Poderão ocorrer chuvas pontuais.	Max.: 30 °C Min.: 21 °C	Moderado
Agreste	Nebulosidade variável. Poderão ocorrer chuvas pontuais.	Max.: 32 °C Min.: 21 °C	Moderado
Cariri/Curimataú	Céu parcialmente nublado. Poderão ocorrer chuvas isoladas.	Max.: 34 °C Min.: 21 °C	Moderado
Sertão	Nebulosidade variável. Poderão ocorrer chuvas isoladas.	Max.: 36 °C Min.: 23 °C	Moderado
Alto Sertão	Nebulosidade variável. Poderão ocorrer chuvas isoladas.	Max.: 35 °C Min.: 23 °C	Moderado

#### Tábua de marés:14/02

(Porto de Cabedelo)

Hora (hh:mm)	Altura (m)
03:51	0,8
10:15	1,9
16:43	0,8
23:09	1,8





---

**Boletim de Análise e Previsão do Tempo sobre a Paraíba**  
*Sala de Situação*

**Campina Grande, 14 de fevereiro de 2023**