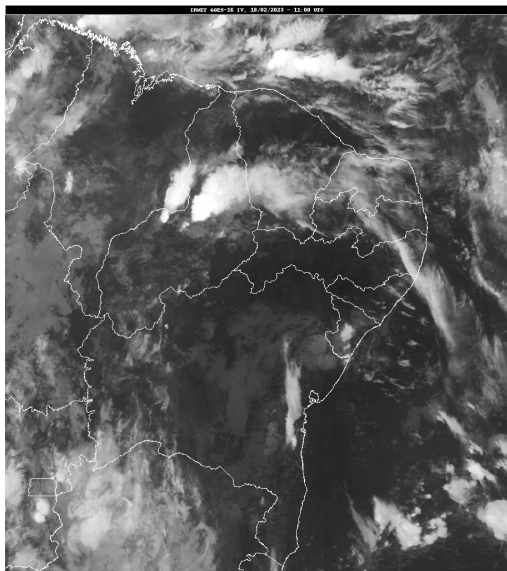


Boletim de Análise e Previsão do Tempo sobre a Paraíba Sala de Situação

Campina Grande, 18 de fevereiro de 2023

ANÁLISE METEOROLÓGICA

Fonte da Imagem: INMET



Neste sábado, o tempo permanece quente e abafado sobre todo o estado da Paraíba. A tendência, para as próximas 24 horas é de que ocorram pancadas de chuva principalmente nas regiões do Alto Sertão, Sertão e em pontos isolados do Cariri/Curimataú. Na faixa leste, o tempo deverá ficar instável no fim do período, com possibilidade de ocorrência de chuva.

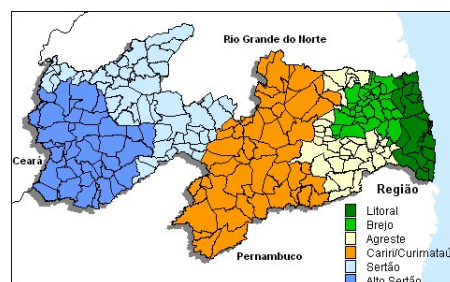
PREVISÃO PARA AS PRÓXIMAS 24 HORAS

Região	Análise	Temperaturas	Ventos
Litoral	Nebulosidade variável com ocorrência de chuvas isoladas no fim do período e madrugada.	Max.: 32 °C Min.: 25 °C	Moderado
Brejo	Nebulosidade variável. Poderão ocorrer chuvas pontuais.	Max.: 29 °C Min.: 21 °C	Moderado
Agreste	Nebulosidade variável. Poderão ocorrer chuvas pontuais.	Max.: 31 °C Min.: 21 °C	Moderado
Cariri/Curimataú	Nebulosidade variável com chuvas isoladas.	Max.: 33 °C Min.: 21 °C	Moderado
Sertão	Nebulosidade variável com chuvas isoladas.	Max.: 35 °C Min.: 23 °C	Moderado
Alto Sertão	Nebulosidade variável com chuvas isoladas.	Max.: 34 °C Min.: 23 °C	Moderado

Tábua de marés:18/02

(Porto de Cabedelo)

Hora (hh:mm)	Altura (m)
02:54	2,3
08:54	0,4
15:08	2,5
21:24	0,1



Boletim de Análise e Previsão do Tempo sobre a Paraíba

Sala de Situação

Campina Grande, 18 de fevereiro de 2023