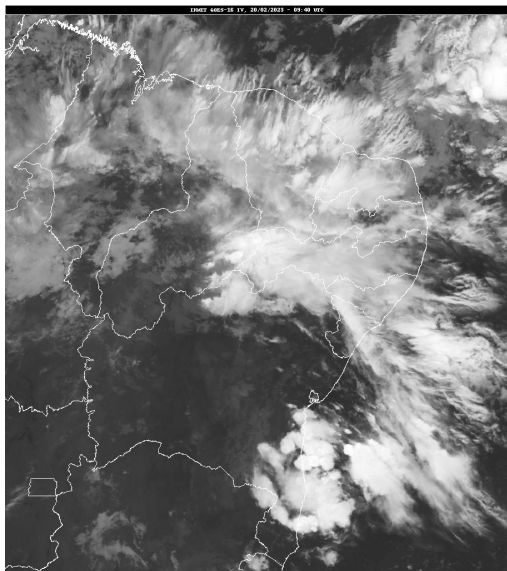


Boletim de Análise e Previsão do Tempo sobre a Paraíba Sala de Situação

Campina Grande, 20 de fevereiro de 2023

ANÁLISE METEOROLÓGICA

Fonte da Imagem: INMET



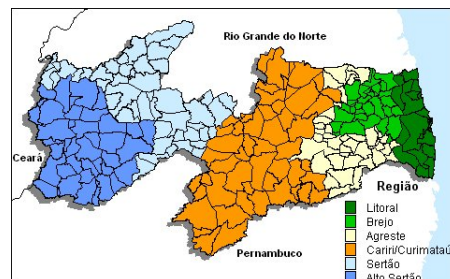
Nesta segunda-feira, o tempo se mantém instável em todas as regiões do estado da Paraíba. Logo, é esperada a ocorrência de chuva isolada no Estado, especialmente entre os períodos da tarde e noite. Não se descarta o registro de eventos mais significativos em pontos isolados.

PREVISÃO PARA AS PRÓXIMAS 24 HORAS

Região	Análise	Temperaturas	Ventos
Litoral	Nebulosidade variável com ocorrência de chuvas isoladas.	Max.: 31 °C Min.: 24 °C	Moderado
Brejo	Nebulosidade variável com ocorrência de chuvas isoladas.	Max.: 28 °C Min.: 21 °C	Moderado
Agreste	Nebulosidade variável com ocorrência de chuvas isoladas.	Max.: 31 °C Min.: 21 °C	Moderado
Cariri/Curimataú	Nebulosidade variável com ocorrência de chuvas isoladas.	Max.: 33 °C Min.: 21 °C	Moderado
Sertão	Nebulosidade variável com ocorrência de pancadas de chuva.	Max.: 34 °C Min.: 23 °C	Moderado
Alto Sertão	Nebulosidade variável com ocorrência de pancadas de chuva.	Max.: 33 °C Min.: 23 °C	Moderado

Tábua de marés: 20/02 (Porto de Cabedelo)

Hora (hh:mm)	Altura (m)
04:30	2,5
10:26	0,1
16:43	2,7
22:54	-0,1





Boletim de Análise e Previsão do Tempo sobre a Paraíba *Sala de Situação*

Campina Grande, 20 de fevereiro de 2023