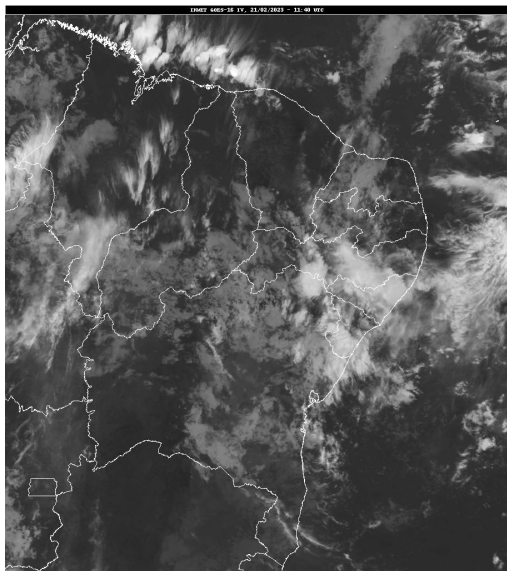


Boletim de Análise e Previsão do Tempo sobre a Paraíba Sala de Situação

Campina Grande, 21 de fevereiro de 2023

ANÁLISE METEOROLÓGICA

Fonte da Imagem: INMET



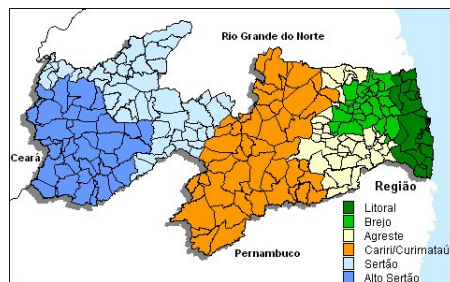
Observa-se condição de nebulosidade sobre o estado da Paraíba nesta manhã de terça-feira. No decorrer do dia, o tempo deverá se manter variável, com o sol aparecendo entre nuvens. Poderão ser registradas chuvas isoladas entre o período da tarde e noite. Na região litorânea, existe alta probabilidade de aumento da nebulosidade no período noturno.

PREVISÃO PARA AS PRÓXIMAS 24 HORAS

Região	Análise	Temperaturas	Ventos
Litoral	Nebulosidade variável com aumento da nebulosidade e ocorrência de chuva isolada no período noturno.	Max.: 31 °C Min.: 24 °C	Moderado
Brejo	Nebulosidade variável com possibilidade de chuvas isoladas.	Max.: 29 °C Min.: 21 °C	Moderado
Agreste	Nebulosidade variável.	Max.: 32 °C Min.: 21 °C	Moderado
Cariri/Curimataú	Nebulosidade variável.	Max.: 33 °C Min.: 21 °C	Moderado
Sertão	Nebulosidade variável com possibilidade de chuvas isoladas.	Max.: 35 °C Min.: 23 °C	Moderado
Alto Sertão	Nebulosidade variável com ocorrência de chuvas isoladas.	Max.: 34 °C Min.: 23 °C	Moderado

Tábua de marés:21/02 (Porto de Cabedelo)

Hora (hh:mm)	Altura (m)
05:11	2,6
11:06	0
17:24	2,8
23:36	0



Boletim de Análise e Previsão do Tempo sobre a Paraíba
Sala de Situação

Campina Grande, 21 de fevereiro de 2023