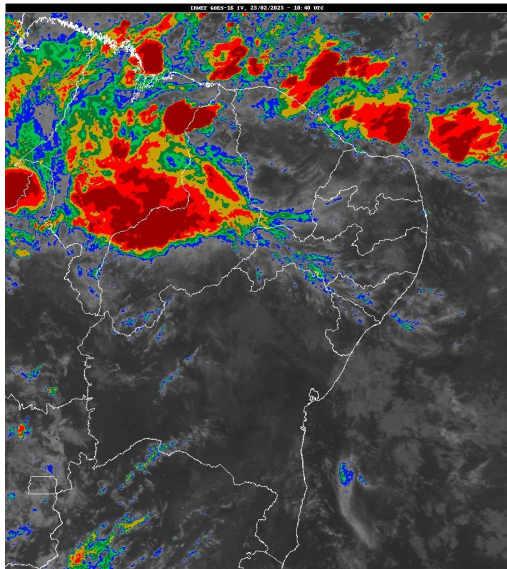


Boletim de Análise e Previsão do Tempo sobre a Paraíba Sala de Situação

Campina Grande, 23 de fevereiro de 2023

ANÁLISE METEOROLÓGICA

Imagem do satélite GOES – dia 23/02/22 às 07h40min Fonte: INMET



Permanece a condição de tempo instável e favorável à ocorrência de chuva isolada sobre o estado da Paraíba. No decorrer do dia, são esperadas pancadas de chuva isoladas nas regiões do Cariri/Curimataú, Sertão e Alto Sertão, principalmente entre os períodos da tarde e da noite. Nas demais regiões poderão ocorrer chuvas isoladas intercaladas por períodos sem chuva. As temperaturas máximas registradas na tarde de ontem em Areia; 23,9°C, Cabaceiras; 27,1°C, Campina Grande; 25,7°C, João Pessoa; 32,2°C, Monteiro; 30,8°C, Patos; 33,2°C e São Gonçalo; 32,9°C e, as mínimas registradas na madrugada de hoje em Areia; 21,2°C, Cabaceiras; 22,3°C, Campina Grande; 21,8°C, João Pessoa; 23,9°C, Monteiro; 20,5°C e São Gonçalo; 22,4°C. Fonte: INMET e AESA.

PREVISÃO PARA AS PRÓXIMAS 24 HORAS

Região	Análise	Temperaturas	Ventos
Litoral	O tempo deverá permanecer com nebulosidade variável com chuvas intercaladas por períodos de sem chuvas.	Max.: 31 °C Min.: 24 °C	Moderado
Brejo	O tempo deverá permanecer com nebulosidade variável com chuvas intercaladas por períodos de sem chuvas.	Max.: 28 °C Min.: 21 °C	Moderado
Agreste	O tempo deverá permanecer com nebulosidade variável com chuvas intercaladas por períodos de sem chuvas.	Max.: 29 °C Min.: 21 °C	Moderado
Cariri/Curimataú	Nebulosidade variável com possibilidade de chuva isolada nos períodos da tarde e da noite.	Max.: 32 °C Min.: 21 °C	Moderado
Sertão	Nebulosidade variável com possibilidade de chuva isolada nos períodos da tarde e da noite.	Max.: 34 °C Min.: 23 °C	Moderado
Alto Sertão	Nebulosidade variável com possibilidade de chuva isolada nos períodos da tarde e da noite.	Max.: 34 °C Min.: 23 °C	Moderado

Boletim de Análise e Previsão do Tempo sobre a Paraíba Sala de Situação

Campina Grande, 23 de fevereiro de 2023

Tábua de marés:23/02 (Porto de Cabedelo)	
Hora (hh:mm)	Altura (m)
00:11	0,1
06:30	2,5
12:26	0,1
18:47	2,6

