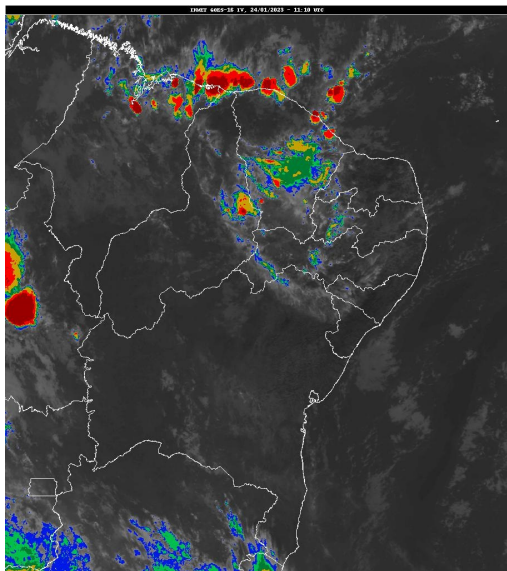


Boletim de Análise e Previsão do Tempo sobre a Paraíba Sala de Situação

Campina Grande, 24 de janeiro de 2023

ANÁLISE METEOROLÓGICA

Imagem do satélite GOES – dia 24/01/2023 às 08h10min Fonte: INMET



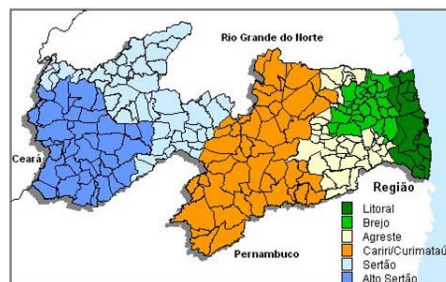
Foi observado a formação de aglomerados de nuvens de chuvas sobre as regiões do Altos Sertão e Sertão da Paraíba. No decorrer do dia, a combinação das altas temperaturas e o alto teor de umidade presente do ar poderão contribuir para a formação de aglomerados de nuvens em áreas das regiões do Sertão e Alto Sertão da Paraíba. As temperaturas máximas registradas na tarde de ontem em Areia; 30,3°C, Cabaceiras; 35,8°C, Campina Grande; 32,3°C, João Pessoa; 32,4°C, Monteiro; 34,7°C, Patos; 36,7°C e São Gonçalo; 34,6°C e, as mínimas registradas na madrugada de hoje em Areia; 21,0°C, Cabaceiras; 23,2°C, Campina Grande; 21,6°C, João Pessoa; 25,6°C, Monteiro; 21,3°C e São Gonçalo; 21,2°C. Fonte: INMET e AESA.

PREVISÃO PARA AS PRÓXIMAS 24 HORAS

Região	Análise	Temperaturas	Ventos
Litoral	Céu parcialmente nublado a claro. Poderão ocorrer chuvas passageiras e pontuais.	Max.: 32 °C Min.: 24 °C	Moderado
Brejo	Céu parcialmente nublado a claro.	Max.: 29 °C Min.: 20 °C	Moderado
Agreste	Céu parcialmente nublado a claro	Max.: 30 °C Min.: 20 °C	Moderado
Cariri/Curimataú	Céu parcialmente nublado a claro.	Max.: 32 °C Min.: 20 °C	Moderado
Sertão	Céu parcialmente nublado a claro. Poderão ocorrer chuvas localizadas no período noturno.	Max.: 35 °C Min.: 23 °C	Moderado
Alto Sertão	Céu parcialmente nublado a claro. Poderão ocorrer chuvas localizadas no período noturno.	Max.: 34 °C Min.: 23 °C	Moderado

Tábua de marés:24/01 (Porto de Cabedelo)

Hora (hh:mm)	Altura (m)
00:00	0
06:19	2,5
12:11	0,2
18:28	2,6





Agência Executiva de Gestão das Águas do Estado da
Paraíba



Somos todos
PARAÍBA
Governo do Estado

Boletim de Análise e Previsão do Tempo sobre a Paraíba ***Sala de Situação***

Campina Grande, 24 de janeiro de 2023