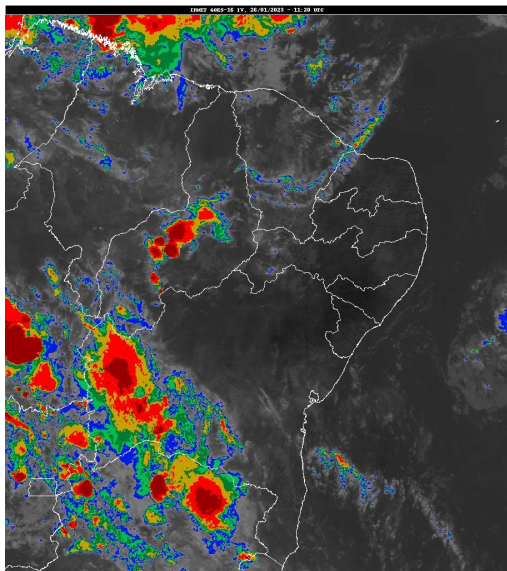


Boletim de Análise e Previsão do Tempo sobre a Paraíba Sala de Situação

Campina Grande, 26 de janeiro de 2023

ANÁLISE METEOROLÓGICA

Imagem do satélite GOES – dia 26/01/2023 às 08h20min Fonte: INMET



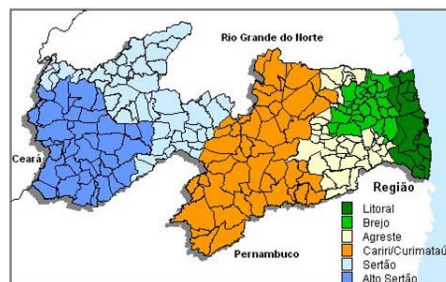
Praticamente todo estado encontra-se com reduzida nebulosidade. No entanto, a combinação das altas temperaturas e o alto teor de umidade presente do ar poderão contribuir para a formação de aglomerados de nuvens em áreas localizadas das regiões do Sertão e Alto Sertão da Paraíba. As temperaturas máximas registradas na tarde de ontem em Areia; 29,3°C, Cabaceiras; 34,4°C, Campina Grande; 30,9°C, João Pessoa; 32,4°C, Monteiro; 34,6°C e São Gonçalo; 32,0°C e, as mínimas registradas na madrugada de hoje em Areia; 20,0°C, Cabaceiras; 19,7°C, Campina Grande; 20,8°C, João Pessoa; 23,7°C, Monteiro; 19,7°C e São Gonçalo; 23,3°C. Fonte: INMET e AESA.

PREVISÃO PARA AS PRÓXIMAS 24 HORAS

Região	Análise	Temperaturas	Ventos
Litoral	Céu parcialmente nublado a claro. Poderão ocorrer chuvas passageiras e pontuais.	Max.: 32 °C Min.: 24 °C	Moderado
Brejo	Céu parcialmente nublado a claro.	Max.: 30 °C Min.: 21 °C	Moderado
Agreste	Céu parcialmente nublado a claro	Max.: 31 °C Min.: 21 °C	Moderado
Cariri/Curimataú	Céu parcialmente nublado a claro.	Max.: 33 °C Min.: 20 °C	Moderado
Sertão	Céu parcialmente nublado a claro. Poderão ocorrer chuvas localizadas no período noturno.	Max.: 36 °C Min.: 23 °C	Moderado
Alto Sertão	Céu parcialmente nublado a claro. Poderão ocorrer chuvas localizadas no período noturno.	Max.: 35 °C Min.: 23 °C	Moderado

Tábua de marés:26/01 (Porto de Cabedelo)

Hora (hh:mm)	Altura (m)
01:26	0,2
07:47	2,3
13:43	0,4
20:04	2,3





Agência Executiva de Gestão das Águas do Estado da
Paraíba



Somos todos
PARAÍBA
Governo do Estado

Boletim de Análise e Previsão do Tempo sobre a Paraíba ***Sala de Situação***

Campina Grande, 26 de janeiro de 2023