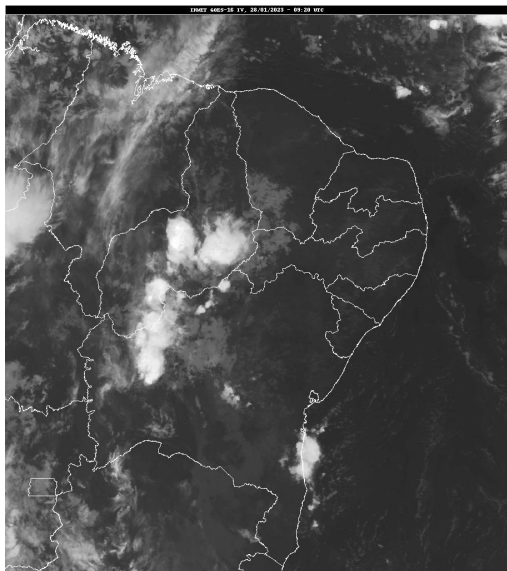


## Boletim de Análise e Previsão do Tempo sobre a Paraíba Sala de Situação

Campina Grande, 28 de janeiro de 2023

### ANÁLISE METEOROLÓGICA

Fonte da Imagem: INMET



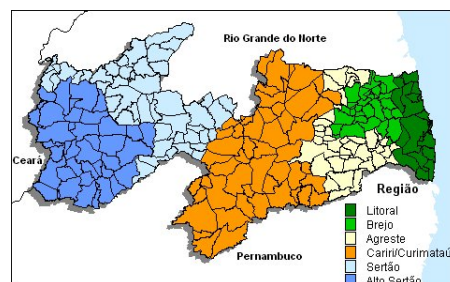
Neste sábado, observa-se condição de reduzida nebulosidade sobre grande parte do estado da Paraíba. Assim, no decorrer do dia, o sol e calor deverão predominar. Por outro lado, poderão ser registradas chuvas pontuais no setor oeste do Estado no fim do dia.

### PREVISÃO PARA AS PRÓXIMAS 24 HORAS

Região	Análise	Temperaturas	Ventos
Litoral	Céu parcialmente nublado a claro.	Max.: 32 °C Min.: 24 °C	Moderado
Brejo	Céu parcialmente nublado a claro.	Max.: 30 °C Min.: 21 °C	Moderado
Agreste	Céu parcialmente nublado a claro.	Max.: 32 °C Min.: 21 °C	Moderado
Cariri/Curimataú	Céu parcialmente nublado a claro.	Max.: 33 °C Min.: 20 °C	Moderado
Sertão	Céu parcialmente nublado a claro. Poderão ocorrer chuvas localizadas no período noturno.	Max.: 36 °C Min.: 23 °C	Moderado
Alto Sertão	Céu parcialmente nublado a claro. Poderão ocorrer chuvas localizadas no período noturno.	Max.: 35 °C Min.: 23 °C	Moderado

#### Tábua de marés:28/01 (Porto de Cabedelo)

Hora (hh:mm)	Altura (m)
03:08	0,6
09:26	2
15:39	0,7
21:54	2





Agência Executiva de Gestão das Águas do Estado da  
Paraíba



*Somos todos*  
**PARAÍBA**  
Governo do Estado

---

## **Boletim de Análise e Previsão do Tempo sobre a Paraíba** ***Sala de Situação***

**Campina Grande, 28 de janeiro de 2023**