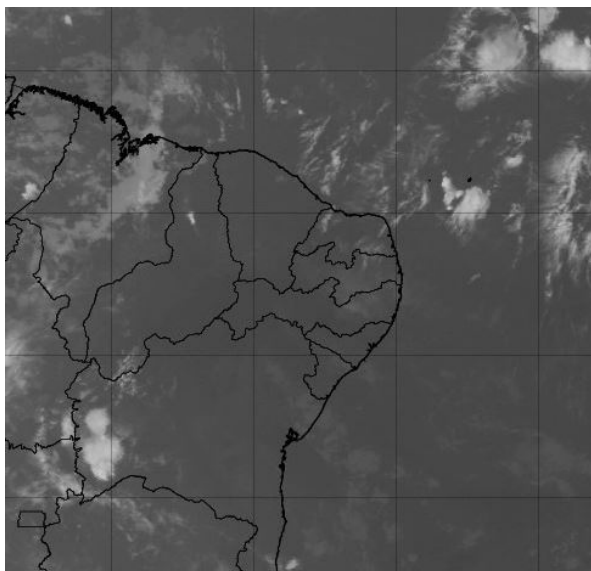


Boletim de Análise e Previsão do Tempo sobre a Paraíba Sala de Situação

Campina Grande, 29 de janeiro de 2023

ANÁLISE METEOROLÓGICA

Fonte da Imagem: CPTEC/INPE



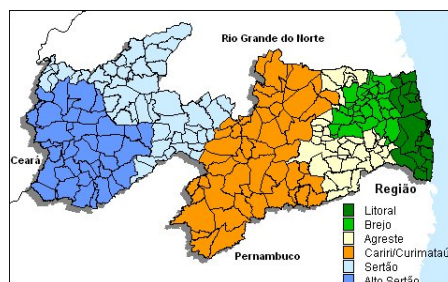
Deverão ser mantidas as condições de reduzida nebulosidade na maioria das regiões do estado da Paraíba. Existe a possibilidade de ocorrência de chuvas passageiras na faixa litorânea no período noturno.

PREVISÃO PARA AS PRÓXIMAS 24 HORAS

Região	Análise	Temperaturas	Ventos
Litoral	Nebulosidade variável com possibilidade de chuvas passageiras na madrugada.	Max.: 32 °C Min.: 24 °C	Moderado
Brejo	Céu parcialmente nublado a claro.	Max.: 30 °C Min.: 21 °C	Moderado
Agreste	Céu parcialmente nublado a claro.	Max.: 32 °C Min.: 21 °C	Moderado
Cariri/Curimataú	Céu parcialmente nublado a claro.	Max.: 33 °C Min.: 20 °C	Moderado
Sertão	Céu parcialmente nublado a claro.	Max.: 36 °C Min.: 23 °C	Moderado
Alto Sertão	Céu parcialmente nublado a claro. Poderão ocorrer chuvas localizadas no período noturno.	Max.: 35 °C Min.: 23 °C	Moderado

Tábua de marés: 29/01 (Porto de Cabedelo)

Hora (hh:mm)	Altura (m)
04:13	0,8
10:30	1,9
16:56	0,8
23:06	1,8





Agência Executiva de Gestão das Águas do Estado da
Paraíba



Somos todos
PARAÍBA
Governo do Estado

Boletim de Análise e Previsão do Tempo sobre a Paraíba ***Sala de Situação***

Campina Grande, 29 de janeiro de 2023