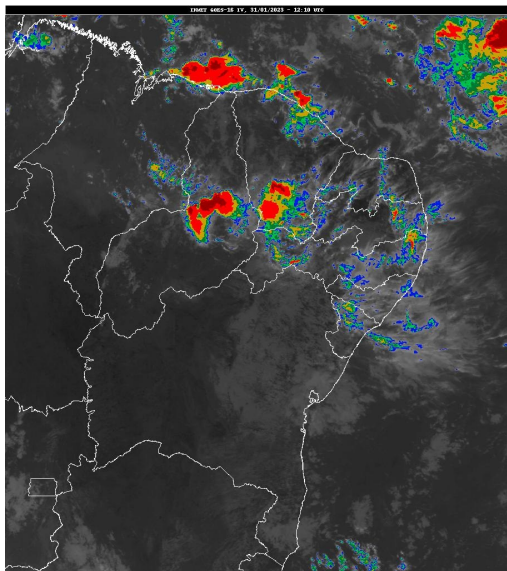


## Boletim de Análise e Previsão do Tempo sobre a Paraíba Sala de Situação

Campina Grande, 31 de janeiro de 2023

### ANÁLISE METEOROLÓGICA

Imagem do satélite GOES – dia 31/01/2023 às 09h10min Fonte: INMET



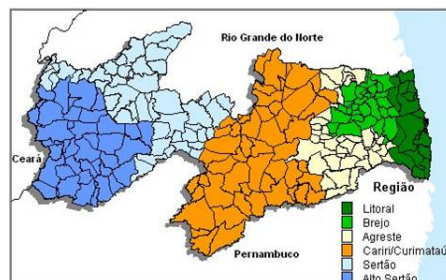
Houve um aumento na nebulosidade sobre grande parte do estado da Paraíba, associado a configuração dos ventos em altos níveis da atmosfera. No decorrer do dia existe a possibilidade da ocorrência de chuvas localizadas nas regiões do Alto Sertão e Sertão, no período noturno. As temperaturas máximas registradas na tarde de ontem em Areia; 28,9°C, Cabaceiras; 34,9°C, Campina Grande; 31,5°C, João Pessoa; 33,3°C, Monteiro; 33,8°C, Patos; 32,7°C e São Gonçalo; 34,2°C e, as mínimas registradas na madrugada de hoje em Areia; 20,6°C, Cabaceiras; 22,4°C, Campina Grande; 21,4°C, João Pessoa; 25,8°C, Monteiro; 20,6°C e São Gonçalo; 22,9°C. Fonte: INMET e AESA.

### PREVISÃO PARA AS PRÓXIMAS 24 HORAS

Região	Análise	Temperaturas	Ventos
Litoral	Céu parcialmente nublado.	Max.: 32 °C Min.: 24 °C	Moderado
Brejo	Céu parcialmente nublado.	Max.: 29 °C Min.: 21 °C	Moderado
Agreste	Céu parcialmente nublado.	Max.: 32 °C Min.: 21 °C	Moderado
Cariri/Curimataú	Céu parcialmente nublado. Poderão ocorrer chuvas localizadas.	Max.: 33 °C Min.: 20 °C	Moderado
Sertão	Céu claro a parcialmente nublado. Poderão ocorrer chuvas localizadas no período noturno.	Max.: 36 °C Min.: 23 °C	Moderado
Alto Sertão	Céu claro a parcialmente nublado. Poderão ocorrer chuvas localizadas no período noturno.	Max.: 35 °C Min.: 23 °C	Moderado

#### Tábua de marés:31/01 (Porto de Cabedelo)

Hora (hh:mm)	Altura (m)
00:32	1,8
06:49	0,9
13:04	1,9
19:32	0,7





Agência Executiva de Gestão das Águas do Estado da  
Paraíba



*Somos todos*  
**PARAÍBA**  
Governo do Estado

---

## **Boletim de Análise e Previsão do Tempo sobre a Paraíba** ***Sala de Situação***

**Campina Grande, 31 de janeiro de 2023**