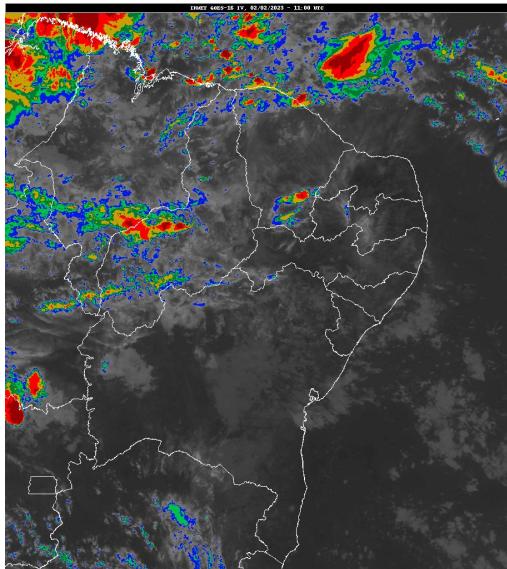


## Boletim de Análise e Previsão do Tempo sobre a Paraíba Sala de Situação

Campina Grande, 02 de fevereiro de 2023

### ANÁLISE METEOROLÓGICA

Inmet/Goes



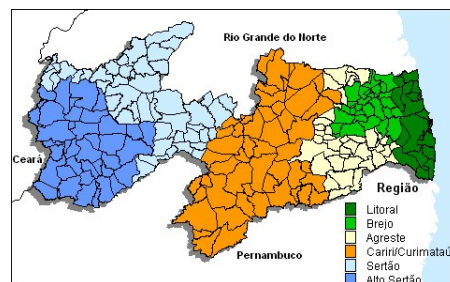
Nesta manhã de quinta-feira, observa-se a presença de nebulosidade na parte centro/oeste do Estado da Paraíba. No decorrer do dia o tempo deverá permanecer com nebulosidade variável, com ocorrências de pancadas de chuvas nas regiões do Sertão, Alto Sertão e Cariri, principalmente no período noturno. Nas demais regiões poderão ocorrer chuvas pontuais.

### PREVISÃO PARA AS PRÓXIMAS 24 HORAS

Região	Análise	Temperaturas	Ventos
Litoral	Céu parcialmente nublado.	Max.: 32 °C Min.: 24 °C	Moderado
Brejo	Céu parcialmente nublado.	Max.: 29 °C Min.: 21 °C	Moderado
Agreste	Céu parcialmente nublado.	Max.: 32 °C Min.: 21 °C	Moderado
Cariri/Curimataú	Céu parcialmente nublado. Poderão ocorrer chuvas localizadas.	Max.: 33 °C Min.: 20 °C	Moderado
Sertão	Céu claro a parcialmente nublado. Poderão ocorrer chuvas isoladas no período noturno.	Max.: 36 °C Min.: 23 °C	Moderado
Alto Sertão	Céu claro a parcialmente nublado. Poderão ocorrer chuvas isoladas no período noturno.	Max.: 35 °C Min.: 23 °C	Moderado

#### Tábua de marés:02/02 (Porto de Cabedelo)

Hora (hh:mm)	Altura (m)
02:38	1,9
08:36	0,8
14:53	2,1
21:02	0,5





---

**Boletim de Análise e Previsão do Tempo sobre a Paraíba**  
*Sala de Situação*

**Campina Grande, 02 de fevereiro de 2023**