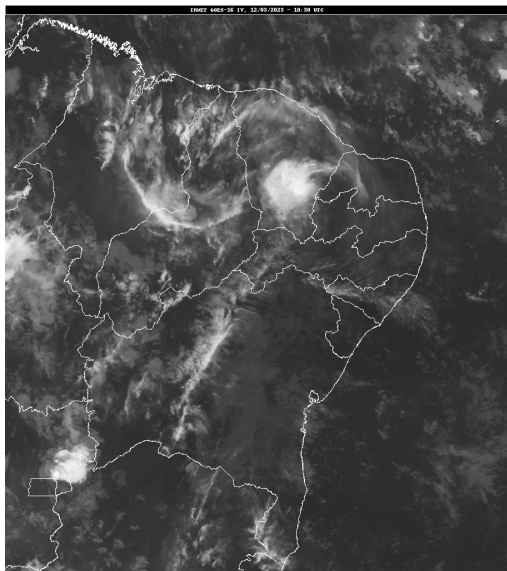


Boletim de Análise e Previsão do Tempo sobre a Paraíba Sala de Situação

Campina Grande, 12 de março de 2023

ANÁLISE METEOROLÓGICA

Fonte da Imagem: INMET



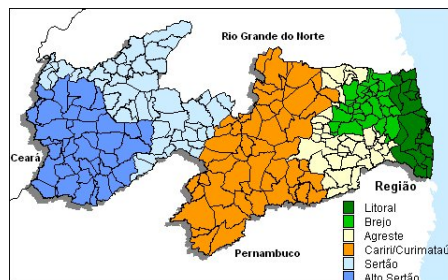
Neste domingo, o sol predomina em grande parte do estado da Paraíba. Porém, temperatura elevada combinada ao alto teor de umidade presente do ar, poderá contribuir para a ocorrência de chuvas isoladas entre os períodos da tarde e noite, especialmente no setor centro oeste do Estado.

PREVISÃO PARA AS PRÓXIMAS 24 HORAS

| Região | Análise | Temperaturas | Ventos |
|------------------|---|-------------------------|----------|
| Litoral | Nebulosidade variável. | Max.: 32 °C Min.: 25 °C | Moderado |
| Brejo | Nebulosidade variável. | Max.: 29 °C Min.: 21 °C | Moderado |
| Agreste | Nebulosidade variável com possibilidade de chuvas isoladas. | Max.: 31 °C Min.: 21 °C | Moderado |
| Cariri/Curimataú | Nebulosidade variável com possibilidade de chuvas isoladas. | Max.: 35 °C Min.: 21 °C | Moderado |
| Sertão | Nebulosidade variável com possibilidade de chuvas isoladas. | Max.: 36 °C Min.: 23 °C | Moderado |
| Alto Sertão | Nebulosidade variável com possibilidade de chuvas isoladas. | Max.: 35 °C Min.: 22 °C | Moderado |

Tábua de marés:12/03 (Porto de Cabedelo)

| Hora (hh:mm) | Altura (m) |
|--------------|------------|
| 00:45 | 0,5 |
| 06:58 | 2,2 |
| 13:00 | 0,5 |
| 19:21 | 2,1 |





Boletim de Análise e Previsão do Tempo sobre a Paraíba
Sala de Situação

Campina Grande, 12 de março de 2023