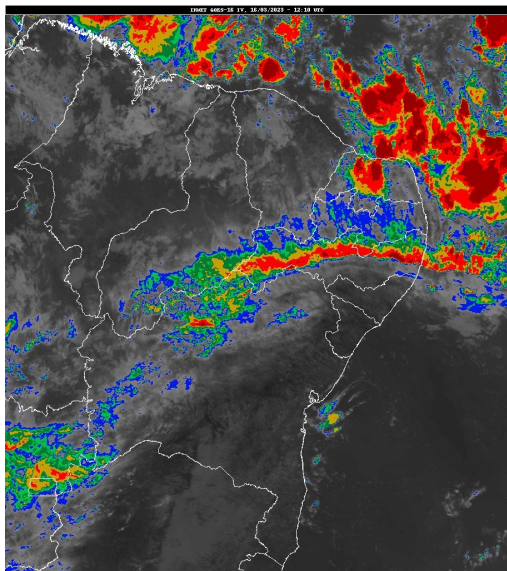


## Boletim de Análise e Previsão do Tempo sobre a Paraíba Sala de Situação

Campina Grande, 16 de março de 2023

### ANÁLISE METEOROLÓGICA

Imagem do satélite GOES – dia 16/03/2023 às 09h10min Fonte: INMET



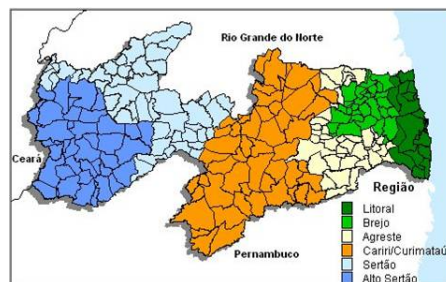
A atuação da Zona de Convergência Intertropical (ZCIT) sobre o setor norte do Nordeste (principal sistema gerador de chuvas no setor norte do Nordeste nesta época do ano) combinada à circulação de ventos nos altos níveis da atmosfera, deverão contribuir para a ocorrência de chuvas significativas sobre as regiões do Litoral, Agreste e Brejo. Nas demais regiões do Estado se mantém a previsão de chuvas isoladas. A AESA permanece o ESTADO DE ATENÇÃO por no mínimo 36 horas. O impacto do sistema meteorológico previsto sobre uma determinada área dependerá, principalmente, do grau de vulnerabilidade de cada local.

### PREVISÃO PARA AS PRÓXIMAS 24 HORAS

Região	Análise	Temperaturas	Ventos
Litoral	Tempo com nebulosidade variável podendo ocorrer chuvas a qualquer hora.	Max.: 32 °C Min.: 25 °C	Moderado
Brejo	Tempo com nebulosidade variável podendo ocorrer chuvas a qualquer hora.	Max.: 29 °C Min.: 21 °C	Moderado
Agreste	Tempo com nebulosidade variável podendo ocorrer chuvas a qualquer hora.	Max.: 31 °C Min.: 21 °C	Moderado
Cariri/Curimataú	Nebulosidade variável com chuvas isoladas.	Max.: 35 °C Min.: 21 °C	Moderado
Sertão	Nebulosidade variável com chuvas isoladas.	Max.: 36 °C Min.: 23 °C	Moderado
Alto Sertão	Nebulosidade variável com chuvas isoladas.	Max.: 35 °C Min.: 22 °C	Moderado

#### Tábua de marés: 16/03 (Porto de Cabedelo)

Hora (hh:mm)	Altura (m)
05:23	0,9
11:45	1,9
18:21	0,7



---

## **Boletim de Análise e Previsão do Tempo sobre a Paraíba**

### ***Sala de Situação***

**Campina Grande, 16 de março de 2023**