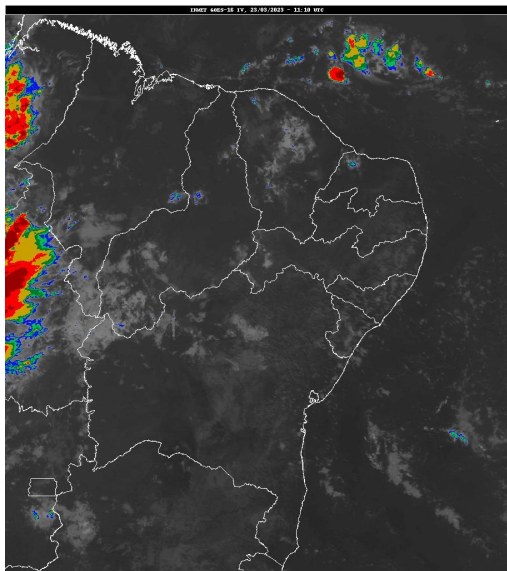


Boletim de Análise e Previsão do Tempo sobre a Paraíba Sala de Situação

Campina Grande, 23 de março de 2023

ANÁLISE METEOROLÓGICA

Imagem do satélite GOES – dia 23/03/2023 às 08h10min Fonte: INMET



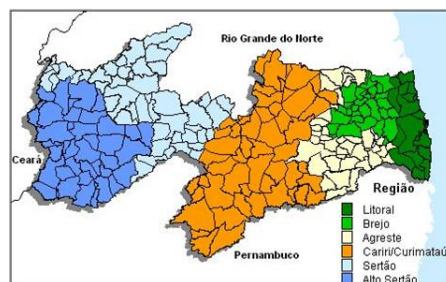
Houve uma redução na nebulosidade em praticamente todo estado da Paraíba. Por outro lado, a combinação das altas temperaturas com o alto teor de umidade presente no ar poderá contribuir para a ocorrência de chuvas em áreas localizadas das regiões do Sertão e Alto Sertão, no período noturno. Nas demais regiões o tempo deverá permanecer com o céu parcialmente nublado.

PREVISÃO PARA AS PRÓXIMAS 24 HORAS

Região	Análise	Temperaturas	Ventos
Litoral	Céu parcialmente nublado.	Max.: 31 °C Min.: 25 °C	Moderado
Brejo	Céu parcialmente nublado.	Max.: 28 °C Min.: 21 °C	Moderado
Agreste	Céu parcialmente nublado.	Max.: 30 °C Min.: 21 °C	Moderado
Cariri/Curimataú	Céu parcialmente nublado.	Max.: 33 °C Min.: 21 °C	Moderado
Sertão	Céu parcialmente nublado com possibilidade de ocorrência de chuvas localizadas, no período noturno.	Max.: 35 °C Min.: 21 °C	Moderado
Alto Sertão	Céu parcialmente nublado com possibilidade de ocorrência de chuvas localizadas, no período noturno.	Max.: 34 °C Min.: 21 °C	Moderado

Tábua de marés: 23/03 (Porto de Cabedelo)

Hora (hh:mm)	Altura (m)
05:24	2,6
11:23	0,1
17:41	2,6
23:45	0,1



Boletim de Análise e Previsão do Tempo sobre a Paraíba
Sala de Situação

Campina Grande, 23 de março de 2023