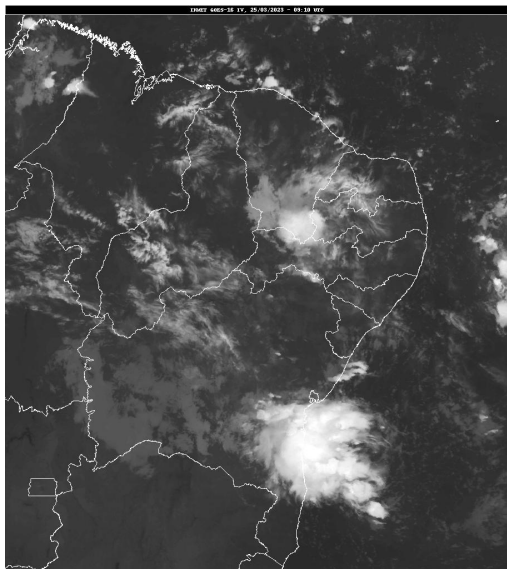


Boletim de Análise e Previsão do Tempo sobre a Paraíba Sala de Situação

Campina Grande, 25 de março de 2023

ANÁLISE METEOROLÓGICA

Fonte da Imagem: INMET



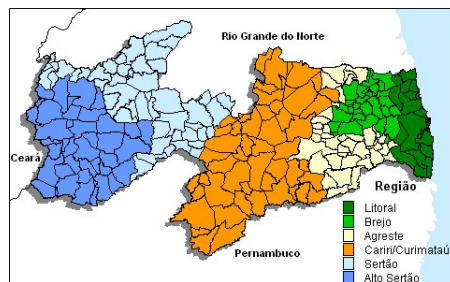
Nesta manhã de sábado, o tempo permanece com muitas nuvens entre o Sertão e Alto Sertão da Paraíba, e com predomínio de sol nas demais áreas do Estado. No decorrer do dia, o tempo deverá permanecer com nebulosidade variável e ocorrência de pancadas de chuvas nas regiões do Sertão, Alto Sertão e Cariri, principalmente entre a tarde e noite. No leste, existe a possibilidade de ocorrência de chuvas no período noturno.

PREVISÃO PARA AS PRÓXIMAS 24 HORAS

Região	Análise	Temperaturas	Ventos
Litoral	Nebulosidade variável com possibilidade de chuvas isoladas no fim do dia.	Max.: 31 °C Min.: 25 °C	Moderado
Brejo	Nebulosidade variável.	Max.: 28 °C Min.: 21 °C	Moderado
Agreste	Nebulosidade variável.	Max.: 30 °C Min.: 21 °C	Moderado
Cariri/Curimataú	Nebulosidade variável com possibilidade de chuvas isoladas.	Max.: 33 °C Min.: 21 °C	Moderado
Sertão	Nebulosidade variável com ocorrência de chuvas isoladas.	Max.: 35 °C Min.: 21 °C	Moderado
Alto Sertão	Nebulosidade variável com ocorrência de chuvas isoladas.	Max.: 34 °C Min.: 21 °C	Moderado

Tábua de marés:25/03 (Porto de Cabedelo)

Hora (hh:mm)	Altura (m)
00:17	0,3
06:36	2,4
12:39	0,3
18:58	2,3



Boletim de Análise e Previsão do Tempo sobre a Paraíba

Sala de Situação

Campina Grande, 25 de março de 2023