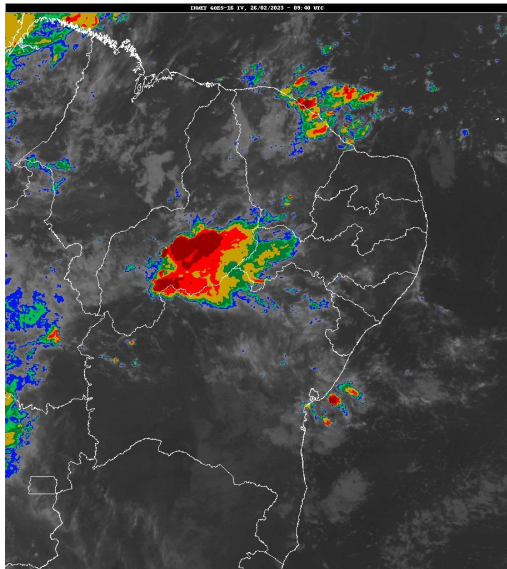


Boletim de Análise e Previsão do Tempo sobre a Paraíba Sala de Situação

Campina Grande, 26 de fevereiro de 2023

ANÁLISE METEOROLÓGICA

Imagem do satélite GOES – dia 26/02/2023 às 06h40min Fonte: INMET



Houve uma diminuição na nebulosidade em praticamente todo estado da Paraíba. A combinação das altas temperaturas com o alto teor de umidade presente do ar poderá contribuir para a formação de aglomerados de nuvens em áreas localizadas das regiões do Cariri/Curimataú, Sertão e Alto Sertão da Paraíba. As temperaturas máximas registradas na tarde de ontem em Areia; 28,1°C, Cabaceiras; 32,5°C, Campina Grande; 29,9°C, João Pessoa; 33,0°C, Monteiro; 30,4°C, Patos; 33,1°C e São Gonçalo; 32,2°C e, as mínimas registradas na madrugada de hoje em Areia; 21,5°C, Cabaceiras; 23,4°C, Campina Grande; 22,1°C, João Pessoa; 26,3°C, Monteiro; 21,8°C e São Gonçalo; 23,2°C. Fonte: INMET e AESA.

PREVISÃO PARA AS PRÓXIMAS 24 HORAS

Região	Análise	Temperaturas	Ventos
Litoral	Céu parcialmente nublado a claro.	Max.: 32 °C Min.: 24 °C	Moderado
Brejo	Céu parcialmente nublado a claro.	Max.: 29 °C Min.: 21 °C	Moderado
Agreste	Céu parcialmente nublado a claro.	Max.: 30 °C Min.: 21 °C	Moderado
Cariri/Curimataú	Poderão ocorrer chuvas localizadas no período noturno.	Max.: 32 °C Min.: 21 °C	Moderado
Sertão	Poderão ocorrer chuvas localizadas no período noturno.	Max.: 35 °C Min.: 23 °C	Moderado
Alto Sertão	Poderão ocorrer chuvas localizadas no período noturno.	Max.: 34 °C Min.: 23 °C	Moderado

Tábua de marés:26/02 (Porto de Cabedelo)

Hora (hh:mm)	Altura (m)
02:13	0,7
08:36	2
14:47	0,7
21:06	1,9

