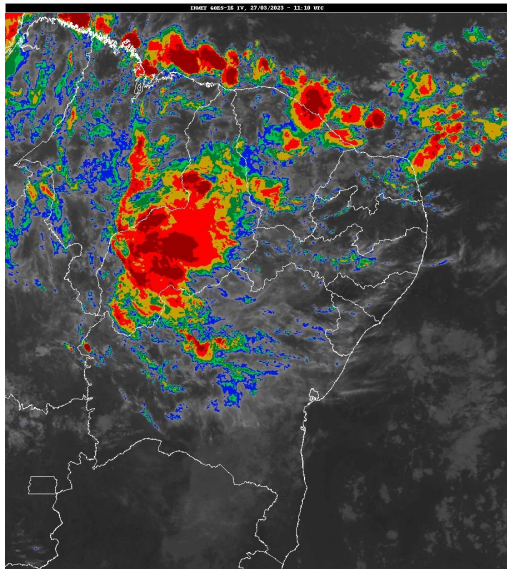


Boletim de Análise e Previsão do Tempo sobre a Paraíba Sala de Situação

Campina Grande, 27 de março de 2023

ANÁLISE METEOROLÓGICA

Imagem do satélite GOES – dia 27/03/2023 às 08h10min Fonte: INMET



Houve uma redução na nebulosidade em praticamente todo estado da Paraíba. Por outro lado, as altas temperaturas e o alto teor de umidade de presente no ar poderão contribuir para a ocorrência de pancadas de chuvas localizadas sobre as regiões do Cariri/Curimataú, Alto Sertão e Sertão, principalmente nos períodos da tarde e da noite. Nas demais regiões poderão ocorrer chuvas a qualquer hora. As temperaturas máximas registradas na tarde de ontem em Areia; 24,5°C, Cabaceiras; 31,9°C, Campina Grande; 27,2°C, João Pessoa; 31,1°C, Monteiro; 31,7°C, Patos; 32,4°C e São Gonçalo; 33,2°C e, as mínimas registradas na madrugada de hoje em Areia; 20,7°C, Cabaceiras; 21,0°C, Campina Grande; 21,6°C, João Pessoa; 23,6°C, Monteiro; 20,1°C, Patos; 21,9°C e São Gonçalo; 23,6°C. Fonte: INMET e AESA.

PREVISÃO PARA AS PRÓXIMAS 24 HORAS

Região	Análise	Temperaturas	Ventos
Litoral	Céu parcialmente nublado podendo ocorrer chuvas pontuais a qualquer hora.	Max.: 31 °C Min.: 25 °C	Moderado
Brejo	Céu parcialmente nublado podendo ocorrer chuvas pontuais a qualquer hora.	Max.: 27 °C Min.: 21 °C	Moderado
Agreste	Céu parcialmente nublado podendo ocorrer chuvas pontuais a qualquer hora.	Max.: 30 °C Min.: 21 °C	Moderado
Cariri/Curimataú	Céu parcialmente nublado podendo ocorrer pancadas de chuvas localizadas nos períodos da tarde e noite.	Max.: 32 °C Min.: 21 °C	Moderado
Sertão	Céu parcialmente nublado podendo ocorrer pancadas de chuvas localizadas nos períodos da tarde e noite.	Max.: 34 °C Min.: 22 °C	Moderado
Alto Sertão	Céu parcialmente nublado podendo ocorrer pancadas de chuvas localizadas nos períodos da tarde e noite.	Max.: 33 °C Min.: 21 °C	Moderado

Boletim de Análise e Previsão do Tempo sobre a Paraíba Sala de Situação

Campina Grande, 27 de março de 2023

Tábua de marés:27/03 (Porto de Cabedelo)	
Hora (hh:mm)	Altura (m)
01:24	0,7
07:51	2
14:06	0,7
20:26	1,8

