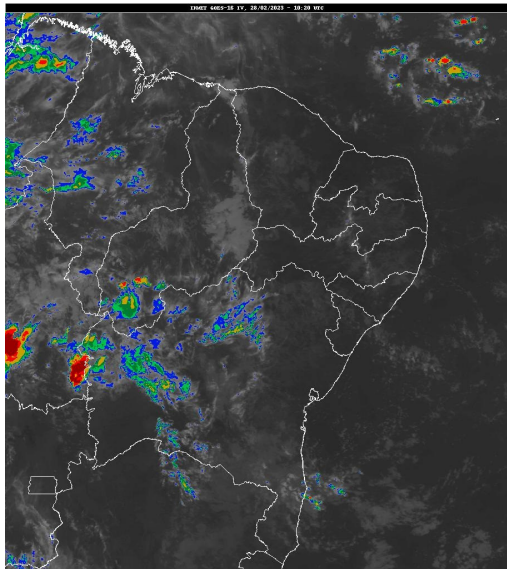


Boletim de Análise e Previsão do Tempo sobre a Paraíba Sala de Situação

Campina Grande, 28 de fevereiro de 2023

ANÁLISE METEOROLÓGICA

Imagem do satélite GOES – dia 28/02/2023 às 07h20min Fonte: INMET



A condição de tempo sobre o estado da Paraíba permanece inalterada com relação ao dia de ontem. No decorrer do dia o tempo deverá permanecer com poucas nuvens. No entanto, a combinação das altas temperaturas e o alto teor de umidade presente do ar poderão contribuir para a formação de aglomerados pontuais de nuvens de chuva sobre as regiões do Sertão e Alto Sertão da Paraíba. As temperaturas máximas registradas na tarde de ontem em Areia; 28,9°C, Cabaceiras; 34,2°C, Campina Grande; 30,5°C, João Pessoa; 32,4°C, Monteiro; 33,2°C, Patos; 34,9°C e São Gonçalo; 33,4°C. Fonte: INMET e AESA.

PREVISÃO PARA AS PRÓXIMAS 24 HORAS

Região	Análise	Temperaturas	Ventos
Litoral	Céu parcialmente nublado a claro.	Max.: 32 °C Min.: 25 °C	Moderado
Brejo	Céu parcialmente nublado a claro.	Max.: 29 °C Min.: 21 °C	Moderado
Agreste	Céu parcialmente nublado a claro.	Max.: 30 °C Min.: 21 °C	Moderado
Cariri/Curimataú	Céu parcialmente nublado a claro.	Max.: 32 °C Min.: 21 °C	Moderado
Sertão	Poderão ocorrer chuvas pontuais no período noturno.	Max.: 35 °C Min.: 23 °C	Moderado
Alto Sertão	Poderão ocorrer chuvas pontuais no período noturno.	Max.: 34 °C Min.: 23 °C	Moderado

Tábua de marés:28/02 (Porto de Cabedelo)

Hora (hh:mm)	Altura (m)
04:38	1
10:58	1,7
17:45	0,9
23:57	1,7

