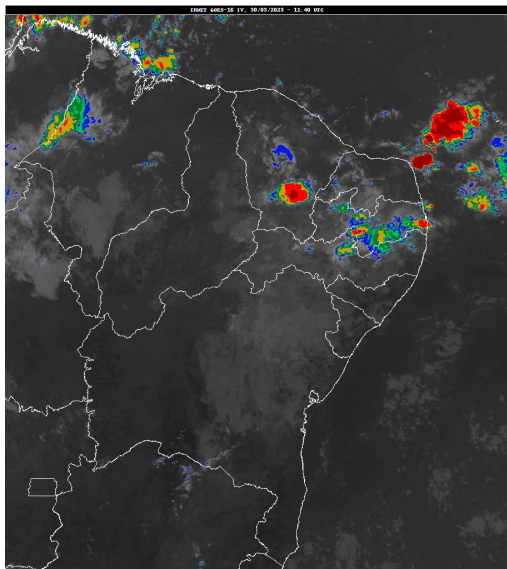


Boletim de Análise e Previsão do Tempo sobre a Paraíba Sala de Situação

Campina Grande, 30 de março de 2023

ANÁLISE METEOROLÓGICA

Imagem do satélite GOES – dia 30/03/2023 às 08h40min Fonte: INMET



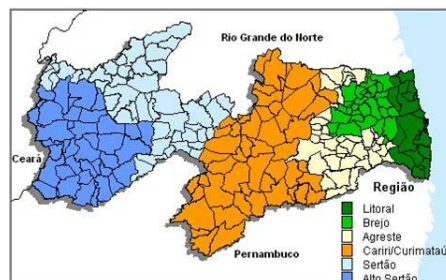
Grande parte do Estado encontra-se com nuvens associadas ao transporte de umidade trazida pelos ventos alísios de sudeste (ventos em baixos níveis), combinada com a configuração dos ventos nos médios níveis da atmosfera. No decorrer do dia o tempo deverá permanecer com muitas nuvens e chuvas sobre as regiões do Cariri/Curimataú, Agreste, Brejo e Litoral. Nas regiões do Sertão e Altos Sertão deverão ocorrer chuvas isoladas. As temperaturas máximas registradas na tarde de ontem em Areia; 28,0°C, Cabaceiras; 29,7°C, Campina Grande; 28,2°C, João Pessoa; 30,8°C, Monteiro; 30,6°C, Patos; 32,9°C e São Gonçalo; 32,5°C e, as mínimas registradas na madrugada de hoje em Areia; 20,6°C, Cabaceiras; 21,9°C, Campina Grande; 20,8°C, João Pessoa; 23,5°C, Monteiro; 21,2°C, Patos; 22,4°C, São Gonçalo; 23,4°C. Fonte: INMET e AESA.

PREVISÃO PARA AS PRÓXIMAS 24 HORAS

Região	Análise	Temperaturas	Ventos
Litoral	Céu nublado a parcialmente nublado com chuvas.	Max.: 31 °C Min.: 25 °C	Moderado
Brejo	Céu nublado a parcialmente nublado com chuvas.	Max.: 27 °C Min.: 21 °C	Moderado
Agreste	Céu nublado a parcialmente nublado com chuvas.	Max.: 28 °C Min.: 21 °C	Moderado
Cariri/Curimataú	Nebulosidade variável podendo ocorrer chuvas isoladas.	Max.: 30 °C Min.: 21 °C	Moderado
Sertão	Nebulosidade variável podendo ocorrer chuvas isoladas.	Max.: 34 °C Min.: 22 °C	Moderado
Alto Sertão	Nebulosidade variável podendo ocorrer chuvas isoladas.	Max.: 33 °C Min.: 21 °C	Moderado

Tábua de marés:30/03 (Porto de Cabedelo)

Hora (hh:mm)	Altura (m)
05:28	1,1
11:43	1,7
18:36	0,9



Boletim de Análise e Previsão do Tempo sobre a Paraíba

Sala de Situação

Campina Grande, 30 de março de 2023