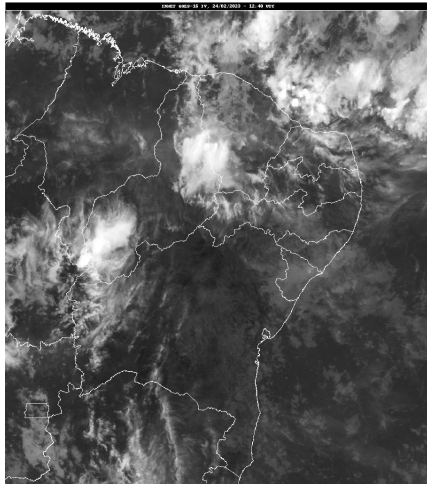


INFORME METEOROLÓGICO DIÁRIO SALA DE SITUAÇÃO

Campina Grande, 24 de fevereiro de 2023

Análise

Praticamente todo estado da Paraíba encontra-se com muitas nuvens associadas à atuação da Zona de Convergência Intertropical (ZCIT) sobre o setor norte do Nordeste (principal sistema gerador de chuvas no setor norte do Nordeste nesta época do ano) combinada à circulação de ventos nos altos níveis da atmosfera. Com isso, o tempo deverá permanecer instável e com muitas nuvens, podendo ocorrer pancadas de chuva isoladas nas regiões do Cariri/Curimataú, Sertão e Alto Sertão, principalmente entre os períodos da tarde e da noite. Nas demais regiões poderão ocorrer chuvas a qualquer hora. As temperaturas máximas registradas na tarde de ontem em Areia; 28,1°C, Cabaceiras; 32,0°C, Campina Grande; 30,7°C, João Pessoa; 31,8°C, Monteiro; 31,8°C, Patos; 32,9°C e São Gonçalo; 32,8°C e, as mínimas registradas na madrugada de hoje em Areia; 21,2°C, Cabaceiras; 21,0°C, Campina Grande; 21,5°C, João Pessoa; 24,0°C, Monteiro; 20,8°C e São Gonçalo; 23,5°C. Fonte: INMET e AESA.

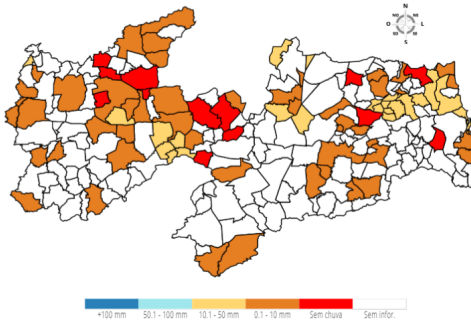


Fonte da Imagem: INMET

Distribuição Espacial das Chuvas

No período das 07:00h do dia 23/02/2023 às 07:00h do dia 24/02/2023, foram informadas precipitações em 79 dos 242 postos pluviométricos monitorados pela AESA. A maior precipitação foi observada em Maturéia : 39,5 mm.

PRECIPITAÇÃO MÁXIMA DOS MUNICÍPIOS/POSTOS NO DIA 24/02/2023



Chuvas Acumuladas do Dia (mm) - 24/02

Posto Pluviométrico	Total 24/02
Maturéia	39,5
Pilõezinhos	35,9

Posto Pluviométrico	Total 24/02
Bernardino Batista	34,2
Lucena	32,5
Araçagi	31,7
Olivedos	29,0
São Vicente do Seridó/Seridó	29,0
Santa Teresinha	26,5
Itapororoca	25,5
Guarabira	25,2
Cabedelo	24,6
Cajazeirinhas	23,8
Serraria	20,3
Mamanguape	19,8
Cuitegi	18,2
Teixeira	18,2
Mãe D`Água	18,0
Pilões	17,8
Pirpirituba	14,4
Alagoinha	13,8
São José do Bonfim	13,0
Frei Martinho	12,2
Nova Floresta	11,8
Rio Tinto	11,7
Santa Inês	9,1
Poço de José de Moura	8,6
São Bentinho	8,5
Campina Grande/EMBRAPA	8,5
Areial	8,2
Bom Jesus	8,0
Pedra Lavrada	7,0
Cachoeira dos Índios	6,8
São Bento	6,6
Cubati	6,6
Campina Grande/São José da Mata	6,3
Bonito de Santa Fé	5,8
Alagoa Nova	5,6
Bananeiras	5,3
Belém do Brejo do Cruz	5,1
São João do Tigre	5,0
Condado	4,5
Santa Helena	4,5

Posto Pluviométrico	Total 24/02
Patos/EMBRAPA	4,0
Campina Grande/INSA	4,0
São José do Sabugi	3,8
Mamanguape/ASPLAN	3,8
Olho D'Água	3,6
Esperança	3,4
Baía da Traição	3,3
Catolé do Rocha	3,1
Cajazeiras	2,5
São Vicente do Seridó	2,5
São José dos Cordeiros	2,2
Baraúna	2,0
Mataraca	1,7
Brejo do Cruz	1,6
Emas	1,5
Cajazeiras/Açude Engenheiro Avidos	1,5
Coremas/Açude Coremas	1,4
Caturité	1,3
Aroeiras	1,3
Serra Redonda	1,2
São Sebastião do Umbuzeiro	1,2
Boqueirão/Açude Boqueirão	1,2
Conde/Açude Gramame Mamuaba	1,2
Ingá	1,1
Algodão de Jandaíra	0,9
Cacimba de Areia	0,6
Caturité/Fazenda Campo de Emas	0,6
São José de Caiana	0,6
Dona Inês	0,5
Sertãozinho	0,5
João Pessoa/DFAARA	0,4
Caiçara	0,4
São José de Espinharas	0,2
Princesa Isabel	0,2
Sousa/São Gonçalo	0,2
Pombal	0,2
Gado Bravo	0,1

Chuvas Acumuladas no Mês (mm) - 01/02 - 24/02

(Valores acumulados acima de 50,00mm)

Posto Pluviométrico	Total 01/02 - 24/02
Cajazeiras	223,2
Vieirópolis	218,8

Posto Pluviométrico	Total 01/02 - 24/02
Paulista	189,0
Poço de José de Moura	186,0
Carrapateira	178,7
Cajazeirinhas	174,8
Bernardino Batista	171,9
Triunfo	167,2
Bom Jesus	163,6
Lastro	162,0
Passagem	158,2
Maturéia	152,2
Sousa/São Gonçalo	152,1
Santa Helena	149,0
Cachoeira dos Índios	148,2
Desterro	145,7
Uiraúna	142,9
São Domingos	142,4
Água Branca	138,2
Boa Ventura	135,1
Cajazeiras/Açude Engenheiro Avidos	132,0
São Francisco	130,7
Riacho dos Cavalos/Jenipapeiro dos Carreiros	130,6
Lagoa	129,3
Cajazeiras/Açude Lagoa do Arroz	129,3
Pombal	128,9
Santa Teresinha	127,0
São José de Piranhas	126,6
Santa Cruz	124,3
Serra Grande	123,4
Juru	122,9
Joca Claudino/Santarém	121,6
Aguiar	119,6
Bananeiras	116,7
Imaculada	116,5
Cacimba de Areia	116,4
Vista Serrana/Desterro de Malta	116,0
Teixeira	114,6
São José de Caiana	114,5
São José do Sabugi	113,9
Serraria	113,9
Areia	113,4
Marizópolis	112,4
Condado	111,5
Lucena	109,8

Posto Pluviométrico	Total 01/02 - 24/02
Poço Dantas	108,4
Catingueira	107,9
Jericó	107,3
São José do Bonfim	106,6
Pilões	105,5
Nazarezinho	105,0
Emas	103,2
São José da Lagoa Tapada	101,8
São José de Espinharas	100,9
Diamante	99,2
Piancó	98,9
São Bentinho	98,4
Igaracy	97,2
Cabedelo	96,4
Monte Horebe	94,6
Santa Inês	94,3
Coremas/Açude Coremas	89,3
Alagoa Grande	88,4
Livramento	88,0
Itaporanga	87,0
Cuitegi	86,7
Alhandra	86,0
Pilõezinhos	84,5
São Bento	84,3
Brejo dos Santos	83,0
Patos/EMBRAPA	81,7
João Pessoa/CEDRES	79,2
Sousa	78,6
Juazeirinho	78,0
São José dos Cordeiros	77,5
Campina Grande/São José da Mata	77,2
Bonito de Santa Fé	75,4
Santana dos Garrotes	74,4
Araçagi	74,3
São Mamede	72,4
Mãe D`Água	71,9
Natuba	71,8
Fagundes	71,7
Ibiara	71,0
Tavares	70,6
Olho D`Água	70,6
Pedra Branca	70,0
Aparecida	69,8

Posto Pluviométrico	Total 01/02 - 24/02
Mamanguape	69,4
Bom Sucesso	67,2
Sertãozinho	67,1
Areia de Baraúnas	65,5
Cruz do Espírito Santo	65,3
Brejo do Cruz	65,1
Belém do Brejo do Cruz	63,7
Curral Velho	61,5
Pilar	61,5
Pirpirituba	60,7
Santana de Mangueira	60,2
Boa Vista	60,0
Assunção	58,5
Itaporanga/Fazenda Veludo	57,7
Catolé do Rocha	57,5
São Vicente do Seridó/Seridó	56,7
Itapororoca	55,4
João Pessoa/DFAARA	55,2
Rio Tinto	54,8
Guarabira	54,6
Borborema	54,1
Conde/Açude Gramame Mamuaba	53,6
Conde	53,6
Mamanguape/ASPLAN	52,2
São Sebastião de Lagoa de Roça	51,9
Jacaraú	51,5
Caturité	51,3
Caturité/Fazenda Campo de Emas	50,8
Itabaiana	50,4
Santa Rita	50,2

Chuvas Acumuladas no Ano (mm) - 01/01 - 24/02

(Valores acumulados acima de 150,00mm)

Posto Pluviométrico	Total 01/01 - 24/02
Poço de José de Moura	374,3
Cajazeiras	357,6
Bom Jesus	342,1
Carrapateira	342,0
Bernardino Batista	327,1
Vieirópolis	322,1
Triunfo	300,1
Cajazeiras/Açude Lagoa do Arroz	295,1
Santa Helena	292,4

Posto Pluviométrico	Total 01/01 - 24/02
Uiraúna	281,5
Sousa/São Gonçalo	280,4
Paulista	276,1
Diamante	273,2
Serra Grande	268,7
Monte Horebe	268,6
Poço Dantas	262,8
Cajazeiras/Açude Engenheiro Avidos	258,0
São José de Piranhas	255,2
Joca Claudino/Santarém	253,3
Cajazeirinhas	250,8
São José de Caiana	247,4
Vista Serrana/Desterro de Malta	245,0
Boa Ventura	244,7
Itapororoca	237,9
Cuitegi	234,4
Pilõezinhos	233,2
Cachoeira dos Índios	230,4
Areia	229,9
Alhandra	228,2
Lastro	227,9
Nazarezinho	227,8
Santa Cruz	223,9
Lagoa	221,0
Riacho dos Cavalos/Jenipapeiro dos Carreiros	220,6
Pombal	219,1
Lucena	216,7
Bananeiras	216,3
Sousa	212,0
Catolé do Rocha	211,2
Pilar	210,1
São Francisco	207,7
Condado	207,0
Santa Teresinha	204,8
Serraria	204,6
Bonito de Santa Fé	204,3
São José de Espinharas	204,1
Mamanguape	202,9
Ibiara	198,8
Sertãozinho	198,3
Igaracy	198,2
Desterro	195,9
São Domingos	194,9

Posto Pluviométrico	Total 01/01 - 24/02
Guarabira	192,6
Jericó	192,1
Borborema	189,0
João Pessoa/CEDRES	188,5
Marizópolis	187,5
Itaporanga	187,1
Passagem	184,5
Catingueira	177,0
São José do Bonfim	176,6
Capim	176,3
João Pessoa/DFAARA	175,7
Cabedelo	175,6
Santa Inês	175,3
São José do Sabugi	173,4
Alagoa Grande	172,6
São Miguel de Taipu	172,4
Maturéia	171,9
São Bento	171,9
Araçagi	171,8
Itaporanga/Fazenda Veludo	169,9
Pirpirituba	169,8
São Bentinho	168,3
Água Branca	168,2
Rio Tinto	167,5
Aparecida	166,8
Conde/Açude Gramame Mamuaba	163,8
Patos/EMBRAPA	163,5
Brejo do Cruz	161,2
Aguiar	161,1
Juru	160,1
Alagoa Nova	159,1
Emas	158,5
Teixeira	155,5
Coremas/Açude Coremas	155,4
Santa Rita	154,6
Santana de Mangueira	152,9
Curral de Cima	151,0
Mari	150,8

Qualquer dúvida entrar em contato com:

Monitoramento Sala de Situação
Tel. Fixo: (83) 3310-6367
Cel: (83) 98841-9918

email: gemoh@aesa.pb.gov.br