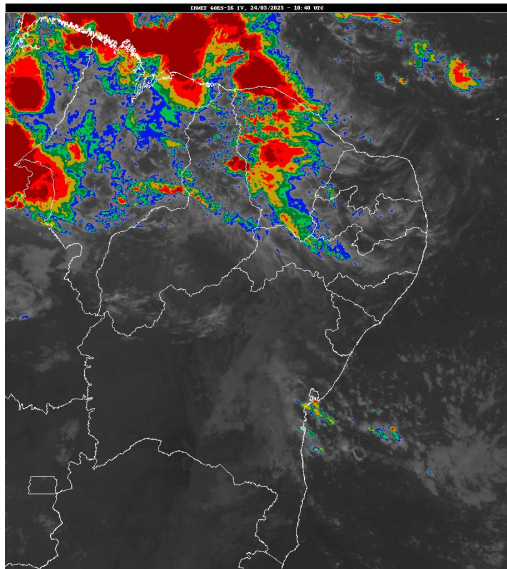


Boletim de Análise e Previsão do Tempo sobre a Paraíba Sala de Situação

Campina Grande, 24 de março de 2023

ANÁLISE METEOROLÓGICA

Inmet/ Goes



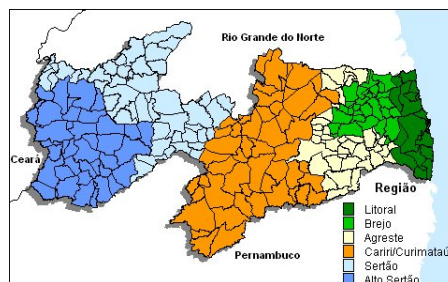
Nesta manhã de sexta-feira, observa-se a presença de nebulosidade do tipo baixa na maior parte do Estado da Paraíba. No decorrer do dia, a associação das altas temperaturas do ar com o alto teor de umidade presente no ar poderá contribuir para a ocorrência pancadas de chuvas em áreas localizadas das regiões do Sertão, Alto Sertão e Cariri no período noturno. Nas demais regiões o tempo deverá permanecer com o céu parcialmente nublado com possibilidade de chuvas a qualquer hora do dia.

PREVISÃO PARA AS PRÓXIMAS 24 HORAS

Região	Análise	Temperaturas	Ventos
Litoral	Céu parcialmente nublado. Poderão ocorrer chuvas ocasionais.	Max.: 31 °C Min.: 25 °C	Moderado
Brejo	Céu parcialmente nublado.	Max.: 28 °C Min.: 21 °C	Moderado
Agreste	Céu parcialmente nublado.	Max.: 30 °C Min.: 21 °C	Moderado
Cariri/Curimataú	Céu parcialmente nublado.	Max.: 33 °C Min.: 21 °C	Moderado
Sertão	Céu parcialmente nublado com possibilidade de ocorrência de chuvas localizadas, no período noturno.	Max.: 35 °C Min.: 21 °C	Moderado
Alto Sertão	Céu parcialmente nublado com possibilidade de ocorrência de chuvas localizadas, no período noturno.	Max.: 34 °C Min.: 21 °C	Moderado

Tábua de marés:24/03 (Porto de Cabedelo)

Hora (hh:mm)	Altura (m)
06:00	2,5
12:00	0,2
18:19	2,5



Boletim de Análise e Previsão do Tempo sobre a Paraíba

Sala de Situação

Campina Grande, 24 de março de 2023