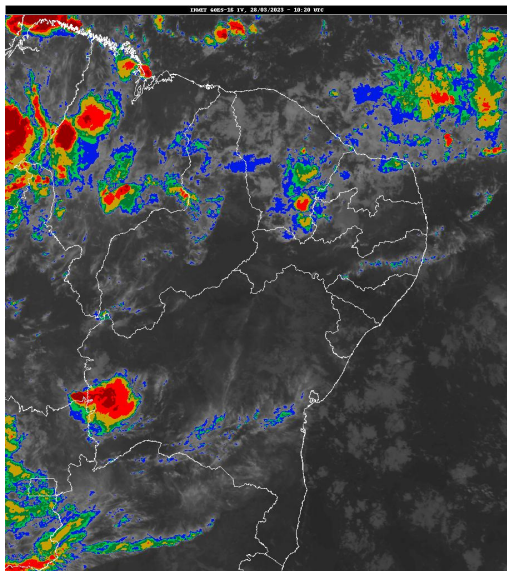


Boletim de Análise e Previsão do Tempo sobre a Paraíba Sala de Situação

Campina Grande, 28 de março de 2023

ANÁLISE METEOROLÓGICA

Inmet/Goes



Nesta manhã de terça-feira, observa-se a condição de nebulosidade reduzida em parte do território paraibano. No decorrer do dia, a associação das altas temperaturas do ar com o alto teor de umidade presente no ar poderá contribuir para a ocorrência pancadas de chuvas em áreas localizadas das regiões do Sertã e Alto Sertão no período noturno. Nas demais regiões poderão ocorrer chuvas pontuais.

PREVISÃO PARA AS PRÓXIMAS 24 HORAS

Região	Análise	Temperaturas	Ventos
Litoral	Céu parcialmente nublado podendo ocorrer chuvas pontuais a qualquer hora.	Max.: 31 °C Min.: 25 °C	Moderado
Brejo	Céu parcialmente nublado podendo ocorrer chuvas pontuais a qualquer hora.	Max.: 27 °C Min.: 21 °C	Moderado
Agreste	Céu parcialmente nublado podendo ocorrer chuvas pontuais a qualquer hora.	Max.: 30 °C Min.: 21 °C	Moderado
Cariri/Curimataú	Céu parcialmente nublado podendo ocorrer pancadas de chuvas localizadas nos períodos da tarde e noite.	Max.: 32 °C Min.: 21 °C	Moderado
Sertão	Céu parcialmente nublado podendo ocorrer pancadas de chuvas localizadas nos períodos da tarde e noite.	Max.: 34 °C Min.: 22 °C	Moderado
Alto Sertão	Céu parcialmente nublado podendo ocorrer pancadas de chuvas localizadas nos períodos da tarde e noite.	Max.: 33 °C Min.: 21 °C	Moderado

Boletim de Análise e Previsão do Tempo sobre a Paraíba Sala de Situação

Campina Grande, 28 de março de 2023

Tábua de marés:28/03 (Porto de Cabedelo)	
Hora (hh:mm)	Altura (m)
02:08	0
08:45	1,8
15:23	0,9
21:30	1,6

