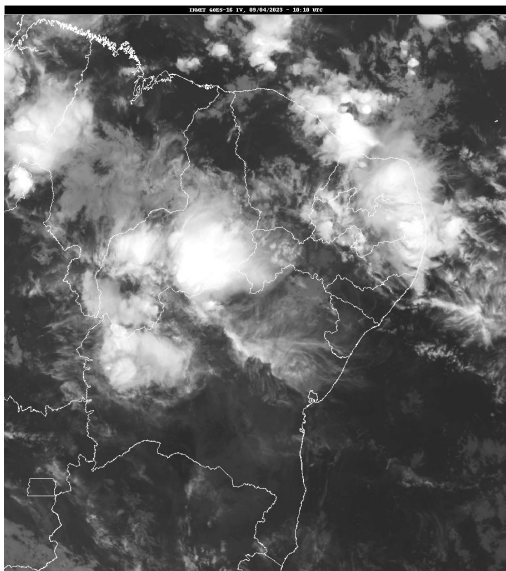


Boletim de Análise e Previsão do Tempo sobre a Paraíba Sala de Situação

Campina Grande, 09 de abril de 2023

ANÁLISE METEOROLÓGICA

Fonte da Imagem: INMET



Neste domingo, o tempo se apresenta instável e favorável à ocorrência de chuvas, especialmente entre as regiões do Litoral e Agreste. Assim, no decorrer do dia, a nebulosidade deverá se manter variável e favorável à ocorrência de chuvas isoladas em todas as regiões do Estado.

PREVISÃO PARA AS PRÓXIMAS 24 HORAS

Região	Análise	Temperaturas	Ventos
Litoral	Nebulosidade variável com ocorrência de chuvas a qualquer hora do dia.	Max.: 31 °C Min.: 24 °C	Moderado
Brejo	Nebulosidade variável com ocorrência de chuvas a qualquer hora do dia.	Max.: 27 °C Min.: 20 °C	Moderado
Agreste	Nebulosidade variável com ocorrência de chuvas a qualquer hora do dia.	Max.: 29 °C Min.: 21 °C	Moderado
Cariri/Curimataú	Nebulosidade variável com ocorrência de chuvas isoladas.	Max.: 32 °C Min.: 21 °C	Moderado
Sertão	Nebulosidade variável com ocorrência de chuvas isoladas.	Max.: 35 °C Min.: 21 °C	Moderado
Alto Sertão	Nebulosidade variável com ocorrência de chuvas isoladas.	Max.: 34 °C Min.: 21 °C	Moderado

Tábua de marés:09/04

(Porto de Cabedelo)

Hora (hh:mm)	Altura (m)
06:02	2,4
12:06	0,3
18:24	2,3

