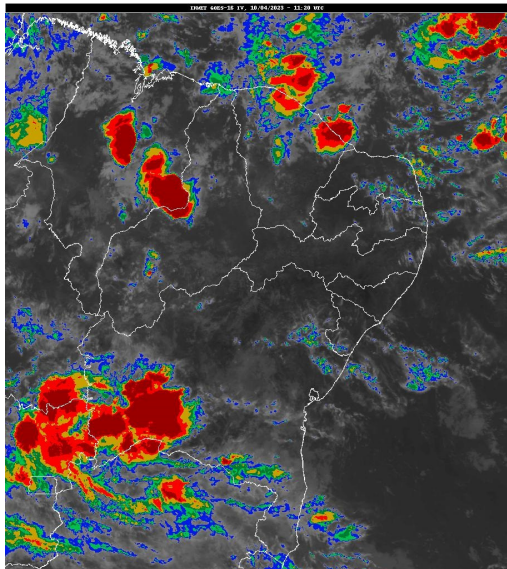


Boletim de Análise e Previsão do Tempo sobre a Paraíba Sala de Situação

Campina Grande, 10 de abril de 2023

ANÁLISE METEOROLÓGICA

Imagem do satélite GOES – dia 10/04/2023 às 08h20min Fonte: INMET



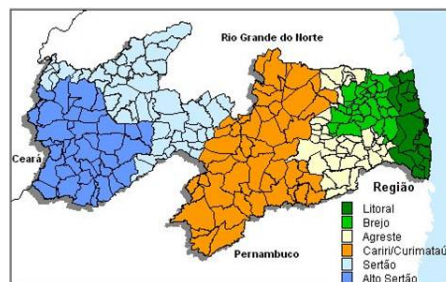
Na manhã de hoje, o setor leste do Estado encontra-se com uma maior concentração de nuvens. No decorrer do dia a nebulosidade deverá se manter variável podendo ocorrer chuvas pontuais sobre as regiões do Cariri/Curimataú, Sertão e Alto Sertão, nos períodos da tarde e da noite. Nas demais regiões poderão ocorrer chuvas esparsas.

PREVISÃO PARA AS PRÓXIMAS 24 HORAS

Região	Análise	Temperaturas	Ventos
Litoral	Céu parcialmente nublado a claro. Poderão ocorrer chuvas esparsas.	Max.: 31 °C Min.: 24 °C	Fraco
Brejo	Céu parcialmente nublado a claro. Poderão ocorrer chuvas esparsas.	Max.: 27 °C Min.: 21 °C	Fraco
Agreste	Céu parcialmente nublado a claro. Poderão ocorrer chuvas esparsas.	Max.: 29 °C Min.: 21 °C	Fraco
Cariri/Curimataú	Nebulosidade variável . Poderão ocorrer chuvas pontuais nos períodos da tarde e da noite.	Max.: 30 °C Min.: 21 °C	Fraco
Sertão	Nebulosidade variável . Poderão ocorrer chuvas pontuais nos períodos da tarde e da noite.	Max.: 34 °C Min.: 21 °C	Fraco
Alto Sertão	Nebulosidade variável . Poderão ocorrer chuvas pontuais nos períodos da tarde e da noite.	Max.: 33 °C Min.: 20 °C	Fraco

Tábua de marés:10/04 (Porto de Cabedelo)

Hora (hh:mm)	Altura (m)
00:23	0,5
06:41	2,3
12:51	0,4
19:13	2,1



Boletim de Análise e Previsão do Tempo sobre a Paraíba

Sala de Situação

Campina Grande, 10 de abril de 2023