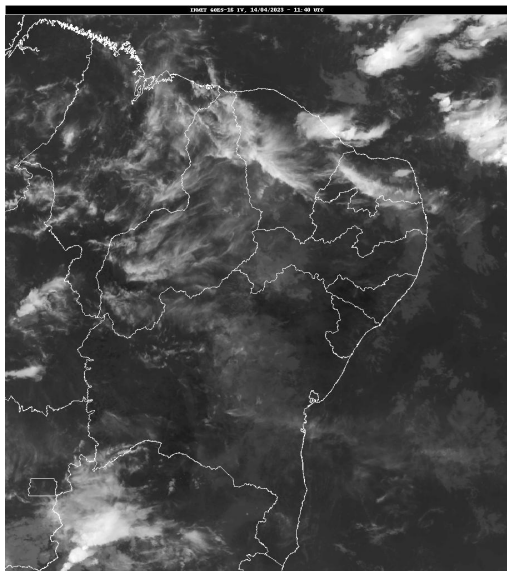


## Boletim de Análise e Previsão do Tempo sobre a Paraíba Sala de Situação

Campina Grande, 14 de abril de 2023

### ANÁLISE METEOROLÓGICA

Fonte da Imagem: INMET



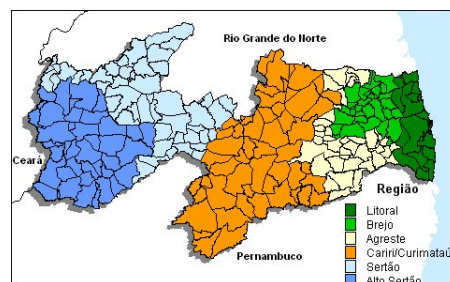
Nesta manhã de sexta-feira, o céu encontra-se claro a parcialmente nublado sobre boa parte do estado da Paraíba. No decorrer do dia, a nebulosidade deverá ser manter variável com possibilidade de ocorrência de chuvas passageiras e pontuais.

### PREVISÃO PARA AS PRÓXIMAS 24 HORAS

Região	Análise	Temperaturas	Ventos
Litoral	Nebulosidade variável. Poderão ocorrer chuvas ocasionais e pontuais.	Max.: 31 °C Min.: 24 °C	Fraco
Brejo	Nebulosidade variável. Poderão ocorrer chuvas ocasionais e pontuais.	Max.: 28 °C Min.: 21 °C	Fraco
Agreste	Nebulosidade variável.	Max.: 29 °C Min.: 21 °C	Fraco
Cariri/Curimataú	Céu parcialmente nublado.	Max.: 31 °C Min.: 21 °C	Fraco
Sertão	Céu claro a parcialmente nublado. Poderão ocorrer chuvas pontuais no período noturno.	Max.: 35 °C Min.: 21 °C	Fraco
Alto Sertão	Céu claro a parcialmente nublado. Poderão ocorrer chuvas pontuais no período noturno.	Max.: 34 °C Min.: 20 °C	Fraco

#### Tábua de marés: 14/04 (Porto de Cabedelo)

Hora (hh:mm)	Altura (m)
05:17	0,9
11:34	2
18:11	0,6



---

## **Boletim de Análise e Previsão do Tempo sobre a Paraíba**

### ***Sala de Situação***

**Campina Grande, 14 de abril de 2023**