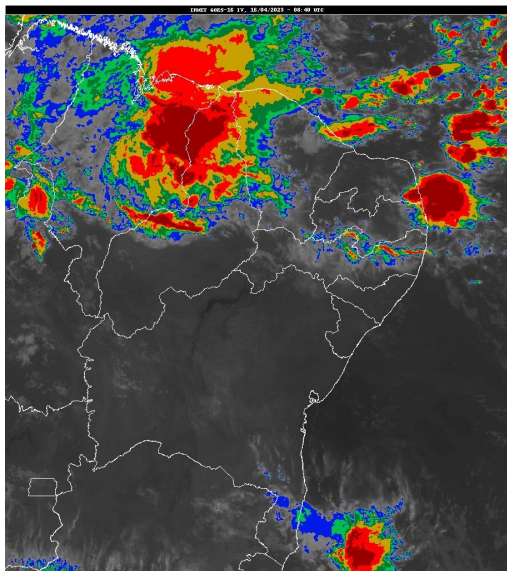


Boletim de Análise e Previsão do Tempo sobre a Paraíba Sala de Situação

Campina Grande, 16 de abril de 2023

ANÁLISE METEOROLÓGICA

Imagem do satélite GOES – dia 16/04/2023 às 06h40min Fonte: INMET



Permanece a condição de instabilidade associada a formação de aglomerados de nuvens de chuva adjacentes à costa leste do Nordeste e, dependendo do seu deslocamento e/ou intensificação, deverá induzir pancadas de chuva significativas na faixa litorânea, podendo se estender de forma pontual para as regiões do Agreste e Brejo. Como também, existe a possibilidade de ocorrência de pancadas de chuva significativas na região do Sertão, no período noturno. As temperaturas máximas registradas na tarde de ontem em Areia; 28,6°C, Cabaceiras; 31,7°C, Campina Grande; 29,6°C, João Pessoa; 31,3°C, Monteiro; 31,6°C e Patos; 32,6°C e, as mínimas registradas na madrugada de hoje em Areia; 21,1°C, Cabaceiras; 21,7°C, Campina Grande; 21,7°C, João Pessoa; 24,5°C, Monteiro; 21,0°C e Patos; 22,4°C. Fonte: INMET e AESA.

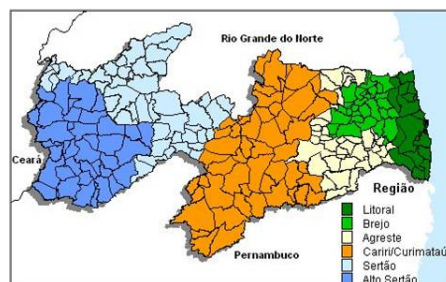
PREVISÃO PARA AS PRÓXIMAS 24 HORAS

Região	Análise	Temperaturas	Ventos
Litoral	Céu com muitas nuvens. Poderão ocorrer pancadas de chuva significativas.	Max.: 30 °C Min.: 23 °C	Fraco
Brejo	Céu com muitas nuvens. Poderão ocorrer chuvas a qualquer hora.	Max.: 26 °C Min.: 21 °C	Fraco
Agreste	Céu com muitas nuvens. Poderão ocorrer chuvas a qualquer hora.	Max.: 28 °C Min.: 21 °C	Fraco
Cariri/Curimataú	Céu parcialmente nublado a nublado.	Max.: 30 °C Min.: 21 °C	Fraco
Sertão	Céu parcialmente nublado a nublado, Poderão ocorrer pancadas de chuva significativas, no período noturno.	Max.: 33 °C Min.: 21 °C	Fraco
Alto Sertão	Céu parcialmente nublado a nublado. Poderão ocorrer chuvas isoladas.	Max.: 32 °C Min.: 20 °C	Fraco

Tábua de marés:16/04

(Porto de Cabedelo)

Hora (hh:mm)	Altura (m)
01:39	2,1
07:36	0,5
13:49	2,3
20:06	0,3





Boletim de Análise e Previsão do Tempo sobre a Paraíba *Sala de Situação*

Campina Grande, 16 de abril de 2023