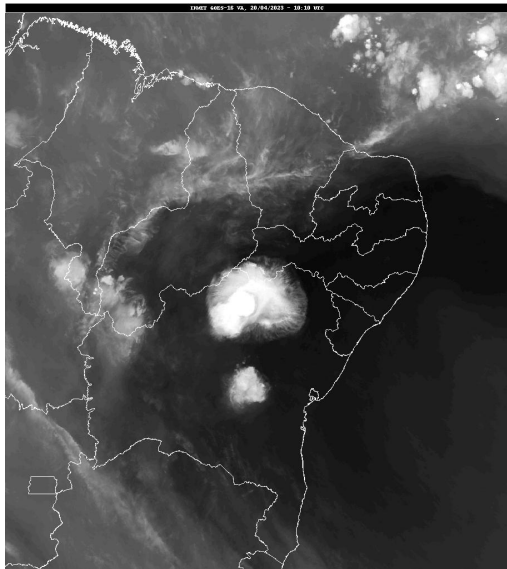


Boletim de Análise e Previsão do Tempo sobre a Paraíba Sala de Situação

Campina Grande, 20 de abril de 2023

ANÁLISE METEOROLÓGICA

Inmet/ Goes



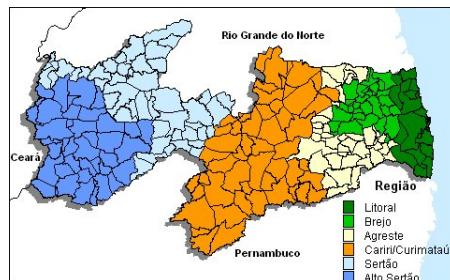
Permanecem inalteradas as condições de tempo observadas nos últimos dias na Paraíba. Contudo, devido ao aquecimento diurno e a alta concentração de umidade, poderão ocorrer pancadas de chuvas no setor centro-oeste do Estado entre a tarde e à noite, principalmente, no Sertão e Alto Sertão. No setor leste, ocorrerão chuvas passageiras no decorrer do dia.

PREVISÃO PARA AS PRÓXIMAS 24 HORAS

| Região | Análise | Temperaturas | Ventos |
|------------------|--|-------------------------|--------|
| Litoral | Céu parcialmente nublado a claro. Poderão ocorrer chuvas ocasionais. | Max.: 30 °C Min.: 23 °C | Fraco |
| Brejo | Céu parcialmente nublado a claro. | Max.: 26 °C Min.: 21 °C | Fraco |
| Agreste | Céu parcialmente nublado a claro. | Max.: 28 °C Min.: 21 °C | Fraco |
| Cariri/Curimataú | Céu parcialmente nublado a claro. | Max.: 30 °C Min.: 21 °C | Fraco |
| Sertão | Céu parcialmente nublado a claro. Poderão ocorrer chuvas pontuais, no período noturno. | Max.: 33 °C Min.: 21 °C | Fraco |
| Alto Sertão | Céu parcialmente nublado a claro. Poderão ocorrer chuvas pontuais, no período noturno. | Max.: 32 °C Min.: 20 °C | Fraco |

Tábua de marés:20/04 (Porto de Cabedelo)

| Hora (hh:mm) | Altura (m) |
|--------------|------------|
| 04:24 | 2,5 |
| 10:24 | 0,1 |
| 16:43 | 2,6 |
| 22:43 | 0,2 |



Boletim de Análise e Previsão do Tempo sobre a Paraíba

Sala de Situação

Campina Grande, 20 de abril de 2023