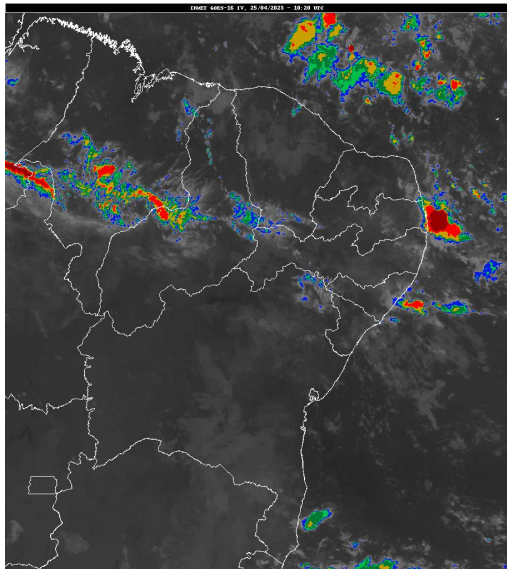


## Boletim de Análise e Previsão do Tempo sobre a Paraíba Sala de Situação

Campina Grande, 25 de abril de 2023

### ANÁLISE METEOROLÓGICA

Inmet/Goes



Nesta manhã de terça-feira, ventos úmidos provenientes do Oceano Atlântico em direção a costa paraibana, contribuem para a formação de nebulosidade do tipo baixa, favorecendo a ocorrência de pancadas de chuvas no setor leste da Paraíba, principalmente na região do Litoral, Agreste e Brejo. Nas demais regiões, poderão ocorrer chuvas localizadas no final do dia.

### PREVISÃO PARA AS PRÓXIMAS 24 HORAS

Região	Análise	Temperaturas	Ventos
Litoral	Céu parcialmente nublado a claro. Poderão ocorrer chuvas pontuais a qualquer hora.	Max.: 31 °C Min.: 23 °C	Fraco
Brejo	Céu parcialmente nublado a claro. Poderão ocorrer chuvas pontuais a qualquer hora.	Max.: 28 °C Min.: 21 °C	Fraco
Agreste	Céu parcialmente nublado a claro. Poderão ocorrer chuvas pontuais a qualquer hora.	Max.: 30 °C Min.: 21 °C	Fraco
Cariri/Curimataú	Céu parcialmente nublado a claro.	Max.: 32 °C Min.: 21 °C	Fraco
Sertão	Céu parcialmente nublado a claro. Poderão ocorrer chuvas em pontos localizados.	Max.: 34 °C Min.: 22 °C	Fraco
Alto Sertão	Céu parcialmente nublado a claro. Poderão ocorrer chuvas em pontos localizados.	Max.: 33 °C Min.: 22 °C	Fraco

#### Tábua de marés: 25/04 (Porto de Cabedelo)

Hora (hh:mm)	Altura (m)
00:58	0,8
07:23	2
13:43	0,8

## Boletim de Análise e Previsão do Tempo sobre a Paraíba Sala de Situação

Hora (hh:mm)	Altura (m)
20:00	1,8

Campina Grande, 25 de abril de 2023

