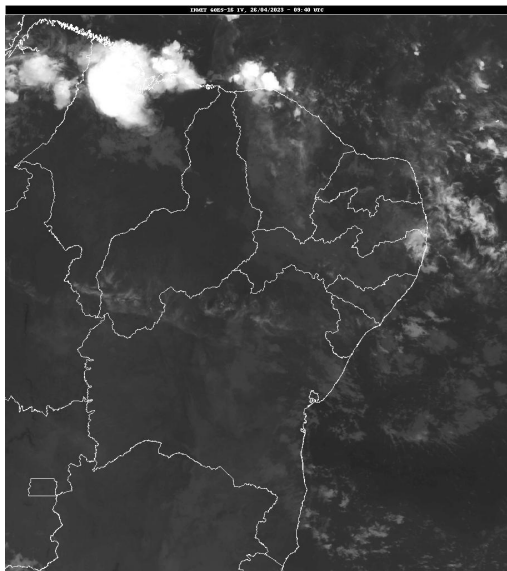


Boletim de Análise e Previsão do Tempo sobre a Paraíba Sala de Situação

Campina Grande, 26 de abril de 2023

ANÁLISE METEOROLÓGICA

Inmet/Goes



Persistem as condições de instabilidade atmosférica, favorecendo a ocorrência de chuvas No setor leste da Paraíba. No decorrer do dia o tempo deverá permanecer com nebulosidade variável, com ocorrências de pancadas de chuvas fracas a moderadas nas regiões do Litoral e adjacências. Nas demais regiões o céu deve permanecer parcialmente nublado a nublado com chuva rápida no período da noite.

PREVISÃO PARA AS PRÓXIMAS 24 HORAS

| Região | Análise | Temperaturas | Ventos |
|------------------|------------------------------------------------------------------------------------|-------------------------|--------|
| Litoral | Céu parcialmente nublado a claro. Poderão ocorrer chuvas pontuais a qualquer hora. | Max.: 31 °C Min.: 23 °C | Fraco |
| Brejo | Céu parcialmente nublado a claro. Poderão ocorrer chuvas pontuais a qualquer hora. | Max.: 28 °C Min.: 21 °C | Fraco |
| Agreste | Céu parcialmente nublado a claro. Poderão ocorrer chuvas pontuais a qualquer hora. | Max.: 30 °C Min.: 21 °C | Fraco |
| Cariri/Curimataú | Céu parcialmente nublado a claro. | Max.: 32 °C Min.: 21 °C | Fraco |
| Sertão | Céu parcialmente nublado a claro. Poderão ocorrer chuvas em pontos localizados. | Max.: 34 °C Min.: 22 °C | Fraco |
| Alto Sertão | Céu parcialmente nublado a claro. Poderão ocorrer chuvas em pontos localizados. | Max.: 33 °C Min.: 22 °C | Fraco |

Tábua de marés:26/04 (Porto de Cabedelo)

| Hora (hh:mm) | Altura (m) |
|--------------|------------|
| 01:38 | 1 |
| 08:13 | 1,8 |
| 14:51 | 0,9 |

Boletim de Análise e Previsão do Tempo sobre a Paraíba Sala de Situação

Campina Grande, 26 de abril de 2023

| Hora (hh:mm) | Altura (m) |
|--------------|------------|
| 21:00 | 1,6 |

