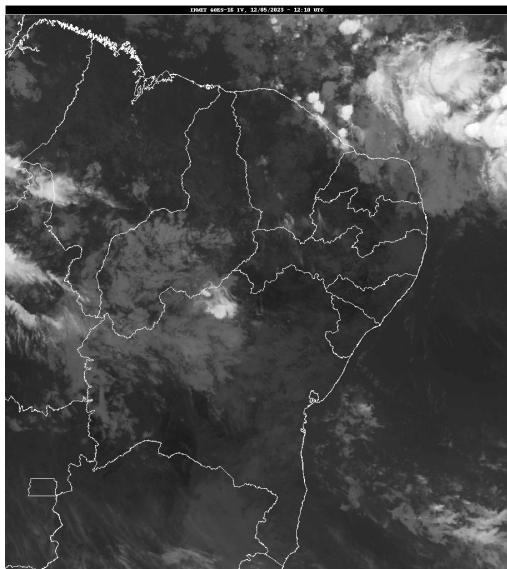


## Boletim de Análise e Previsão do Tempo sobre a Paraíba Sala de Situação

Campina Grande, 12 de maio de 2023

### ANÁLISE METEOROLÓGICA

Fonte da Imagem: INMET



Observa-se, nesta sexta-feira, um leve aumento da concentração de umidade presente no ar sobre o setor leste da Paraíba. No decorrer do dia, a nebulosidade deverá se manter variável e favorável à ocorrência de chuvas pontuais na região litorânea e adjacências. No interior do Estado (Sertão e Alto Sertão), o sol predomina e apenas chuvas pontuais e passageiras poderão ser registradas no período noturno.

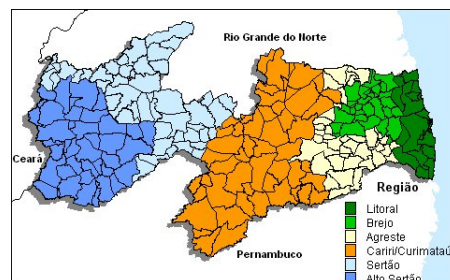
### PREVISÃO PARA AS PRÓXIMAS 24 HORAS

Região	Análise	Temperaturas	Ventos
Litoral	Nebulosidade variável com possibilidade de ocorrência de chuvas isoladas.	Max.: 31 °C Min.: 23 °C	Fraco
Brejo	Nebulosidade variável com possibilidade de ocorrência de chuvas fracas e passageiras.	Max.: 29 °C Min.: 20 °C	Fraco
Agreste	Nebulosidade variável.	Max.: 31 °C Min.: 20 °C	Fraco
Cariri/Curimataú	Predomínio de sol.	Max.: 32 °C Min.: 19 °C	Fraco
Sertão	Predomínio de sol. Possibilidade de ocorrência de chuvas pontuais e passageiras à noite.	Max.: 34 °C Min.: 22 °C	Fraco
Alto Sertão	Predomínio de sol. Possibilidade de ocorrência de chuvas pontuais e passageiras à noite.	Max.: 33 °C Min.: 22 °C	Fraco

#### Tábua de marés:12/05

(Porto de Cabedelo)

Hora (hh:mm)	Altura (m)
03:34	0,8
09:49	2
16:26	0,6



## Boletim de Análise e Previsão do Tempo sobre a Paraíba *Sala de Situação*

Campina Grande, 12 de maio de 2023

Hora (hh:mm)	Altura (m)
22:53	1,9