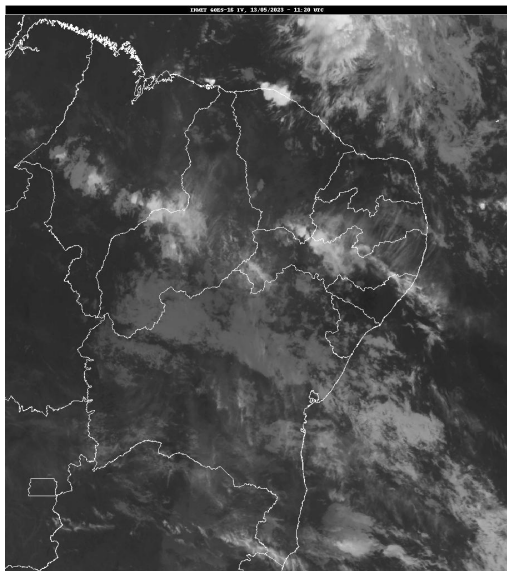


## Boletim de Análise e Previsão do Tempo sobre a Paraíba Sala de Situação

Campina Grande, 13 de maio de 2023

### ANÁLISE METEOROLÓGICA

Fonte da Imagem: INMET



No decorrer do dia, a nebulosidade deverá se manter variável e favorável à ocorrência de chuvas ocasionais na região litorânea e adjacências. No interior do Estado (Agreste ao Alto Sertão), existe alta probabilidade de ocorrência de pancadas de chuva entre a tarde e noite.

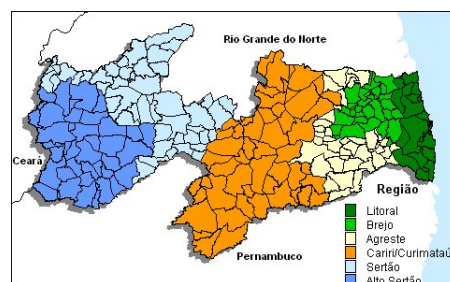
### PREVISÃO PARA AS PRÓXIMAS 24 HORAS

Região	Análise	Temperaturas	Ventos
Litoral	Nebulosidade variável com possibilidade de ocorrência de chuvas isoladas.	Max.: 31 °C Min.: 23 °C	Fraco
Brejo	Nebulosidade variável com possibilidade de ocorrência de chuvas isoladas.	Max.: 29 °C Min.: 20 °C	Fraco
Agreste	Nebulosidade variável com possibilidade de ocorrência de chuvas isoladas.	Max.: 31 °C Min.: 20 °C	Fraco
Cariri/Curimataú	Nebulosidade variável com possibilidade de ocorrência de chuvas isoladas.	Max.: 32 °C Min.: 19 °C	Fraco
Sertão	Nebulosidade variável com ocorrência de pancadas de chuva.	Max.: 34 °C Min.: 22 °C	Fraco
Alto Sertão	Nebulosidade variável com ocorrência de pancadas de chuva.	Max.: 33 °C Min.: 22 °C	Fraco

#### Tábua de marés:13/05

(Porto de Cabedelo)

Hora (hh:mm)	Altura (m)
04:56	0,8
11:06	2,1
17:45	0,6



## Boletim de Análise e Previsão do Tempo sobre a Paraíba *Sala de Situação*

Campina Grande, 13 de maio de 2023

Hora (hh:mm)	Altura (m)
00:00	0