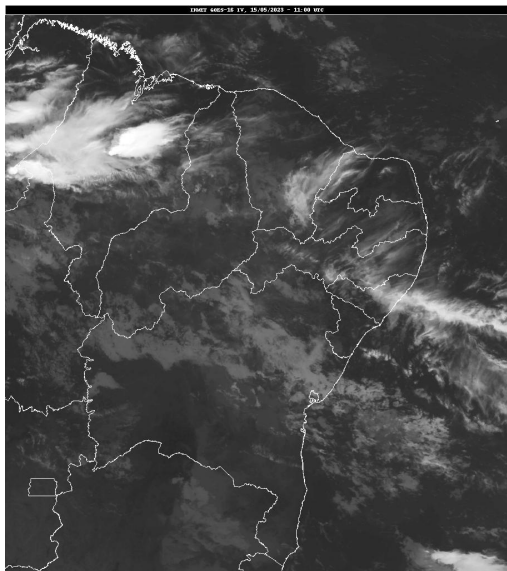


Boletim de Análise e Previsão do Tempo sobre a Paraíba Sala de Situação

Campina Grande, 15 de maio de 2023

ANÁLISE METEOROLÓGICA

Fonte da Imagem: INMET



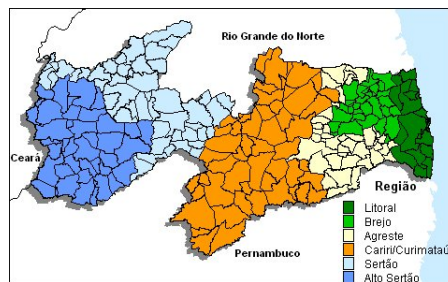
A nebulosidade deverá se manter variável e favorável à ocorrência de chuvas isoladas na região litorânea e adjacências. No interior do Estado (Agreste ao Alto Sertão), persiste a probabilidade de ocorrência de pancadas de chuva isoladas entre os períodos da tarde e noite.

PREVISÃO PARA AS PRÓXIMAS 24 HORAS

Região	Análise	Temperaturas	Ventos
Litoral	Nebulosidade variável. Possibilidade de chuvas passageiras e isoladas.	Max.: 31 °C Min.: 23 °C	Fraco
Brejo	Nebulosidade variável. Possibilidade de chuvas passageiras e isoladas.	Max.: 28 °C Min.: 20 °C	Fraco
Agreste	Nebulosidade variável. Possibilidade de chuvas passageiras e isoladas no fim do dia.	Max.: 30 °C Min.: 20 °C	Fraco
Cariri/Curimataú	Nebulosidade variável.	Max.: 32 °C Min.: 19 °C	Fraco
Sertão	Nebulosidade variável. Possibilidade de chuvas passageiras e isoladas no fim do dia.	Max.: 34 °C Min.: 22 °C	Fraco
Alto Sertão	Nebulosidade variável. Possibilidade de chuvas passageiras e isoladas no fim do dia.	Max.: 33 °C Min.: 22 °C	Fraco

Tábua de marés: 15/05 (Porto de Cabedelo)

Hora (hh:mm)	Altura (m)
01:02	2,1
07:04	0,6
13:21	2,2
18:36	0,4





Boletim de Análise e Previsão do Tempo sobre a Paraíba
Sala de Situação

Campina Grande, 15 de maio de 2023