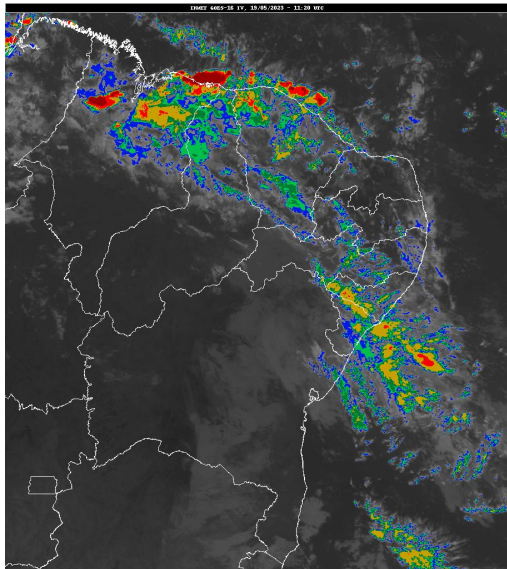


## Boletim de Análise e Previsão do Tempo sobre a Paraíba Sala de Situação

Campina Grande, 19 de maio de 2023

### ANÁLISE METEOROLÓGICA

Inmet/Goes



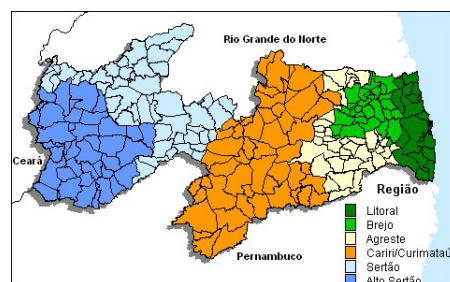
As condições meteorológicas na Paraíba permanecem estáveis, sem grandes alterações em relação aos últimos dias. O transporte de umidade proveniente do oceano Atlântico em direção à costa leste, impulsionado pelos ventos em baixos níveis da atmosfera, pode resultar na ocorrência de chuvas esparsas ao longo do dia nas regiões do Brejo e Litoral. Nas demais regiões, espera-se céu parcialmente nublado a nublado, com possibilidade de chuvas rápidas e isoladas durante o período noturno.

### PREVISÃO PARA AS PRÓXIMAS 24 HORAS

Região	Análise	Temperaturas	Ventos
Litoral	Nebulosidade variável. Possibilidade de chuvas passageiras e isoladas.	Max.: 30 °C Min.: 22 °C	Fraco
Brejo	Nebulosidade variável. Possibilidade de chuvas passageiras e isoladas.	Max.: 30 °C Min.: 20 °C	Fraco
Agreste	Nebulosidade variável. Possibilidade de chuvas passageiras e isoladas no fim do dia.	Max.: 30 °C Min.: 19 °C	Fraco
Cariri/Curimataú	Nebulosidade variável. Possibilidade de chuvas passageiras e isoladas no fim do dia.	Max.: 31 °C Min.: 19 °C	Fraco
Sertão	Nebulosidade variável. Possibilidade de chuvas passageiras e isoladas no fim do dia.	Max.: 33 °C Min.: 22 °C	Fraco
Alto Sertão	Nebulosidade variável. Possibilidade de chuvas passageiras e isoladas no fim do dia.	Max.: 33 °C Min.: 22 °C	Fraco

#### Tábua de marés:19/05 (Porto de Cabedelo)

Hora (hh:mm)	Altura (m)
04:00	2,4
10:04	0,2
16:21	2,4



## Boletim de Análise e Previsão do Tempo sobre a Paraíba *Sala de Situação*

Campina Grande, 19 de maio de 2023

Hora (hh:mm)	Altura (m)
22:17	0,3