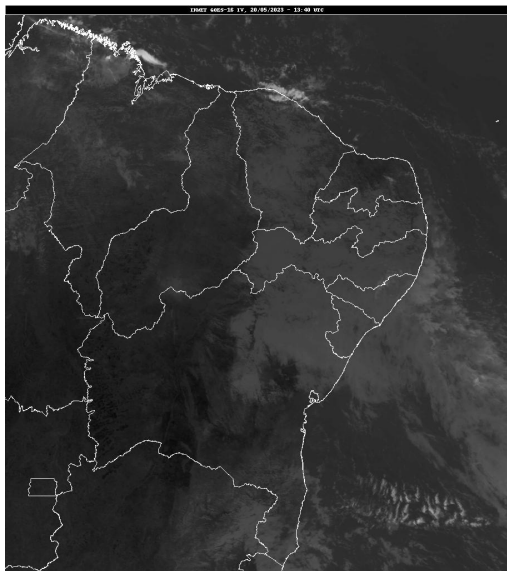


Boletim de Análise e Previsão do Tempo sobre a Paraíba Sala de Situação

Campina Grande, 20 de maio de 2023

ANÁLISE METEOROLÓGICA

Inmet/Goes



Nesta manhã, observa-se a presença de nuvens do tipo baixa no setor leste do Estado da Paraíba. No decorrer do dia o tempo deverá permanecer com nebulosidade variável, com ocorrências de pancadas de chuvas pontuais nas regiões do Litoral, Agreste e Brejo. Nas demais regiões, no período noturno poderão ocorrer pancada de chuvas isoladas.

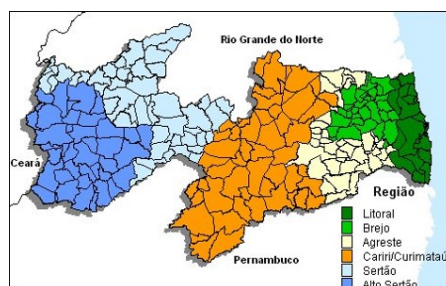
PREVISÃO PARA AS PRÓXIMAS 24 HORAS

Região	Análise	Temperaturas	Ventos
Litoral	Nebulosidade variável. Possibilidade de chuvas passageiras e isoladas.	Max.: 30 °C Min.: 22 °C	Fraco
Brejo	Nebulosidade variável. Possibilidade de chuvas passageiras e isoladas.	Max.: 30 °C Min.: 20 °C	Fraco
Agreste	Nebulosidade variável. Possibilidade de chuvas passageiras e isoladas no fim do dia.	Max.: 30 °C Min.: 19 °C	Fraco
Cariri/Curimataú	Nebulosidade variável. Possibilidade de chuvas passageiras e isoladas no fim do dia.	Max.: 31 °C Min.: 19 °C	Fraco
Sertão	Nebulosidade variável. Possibilidade de chuvas passageiras e isoladas no fim do dia.	Max.: 33 °C Min.: 22 °C	Fraco
Alto Sertão	Nebulosidade variável. Possibilidade de chuvas passageiras e isoladas no fim do dia.	Max.: 33 °C Min.: 22 °C	Fraco

Tábua de marés:20/05

(Porto de Cabedelo)

Hora (hh:mm)	Altura (m)
04:38	2,4
10:45	0,2
17:00	2,3



Boletim de Análise e Previsão do Tempo sobre a Paraíba *Sala de Situação*

Campina Grande, 20 de maio de 2023

Hora (hh:mm)	Altura (m)
22:54	0,4