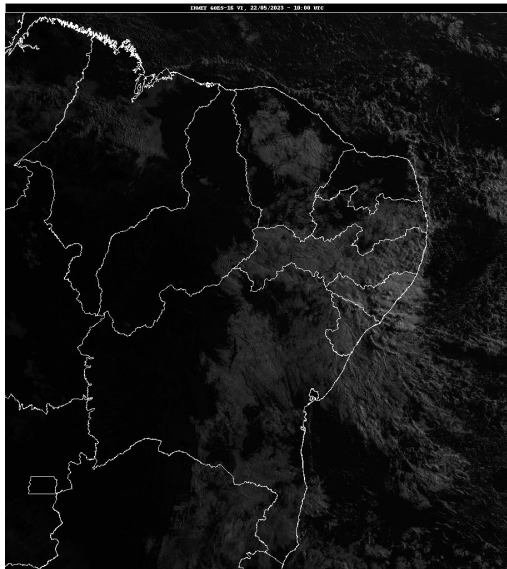


Boletim de Análise e Previsão do Tempo sobre a Paraíba Sala de Situação

Campina Grande, 22 de maio de 2023

ANÁLISE METEOROLÓGICA

Inmet/Goes



Persistem as condições de instabilidade atmosférica na região leste da Paraíba, aumentando a probabilidade de ocorrência de chuvas ao longo do dia. A nebulosidade será variável, com possíveis pancadas de chuvas fracas a moderadas nas áreas costeiras e proximidades. Nas demais regiões, espera-se céu parcialmente nublado a nublado, com possibilidade de chuvas rápidas e isoladas durante a noite.

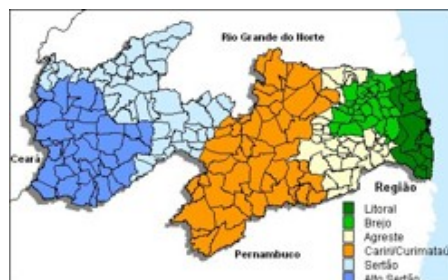
PREVISÃO PARA AS PRÓXIMAS 24 HORAS

Região	Análise	Temperaturas	Ventos
Litoral	Nebulosidade variável. Possibilidade de chuvas passageiras e isoladas.	Max.: 30 °C Min.: 22 °C	Fraco
Brejo	Nebulosidade variável. Possibilidade de chuvas passageiras e isoladas.	Max.: 30 °C Min.: 20 °C	Fraco
Agreste	Nebulosidade variável. Possibilidade de chuvas passageiras e isoladas no fim do dia.	Max.: 30 °C Min.: 19 °C	Fraco
Cariri/Curimatáu	Nebulosidade variável. Possibilidade de chuvas passageiras e isoladas no fim do dia.	Max.: 31 °C Min.: 19 °C	Fraco
Sertão	Nebulosidade variável. Possibilidade de chuvas passageiras e isoladas no fim do dia.	Max.: 33 °C Min.: 22 °C	Fraco
Alto Sertão	Nebulosidade variável. Possibilidade de chuvas passageiras e isoladas no fim do dia.	Max.: 33 °C Min.: 22 °C	Fraco

Tábua de marés:22/05

(Porto de Cabedelo)

Hora (hh:mm)	Altura (m)
05:51	2,3
12:02	0,4
18:15	2,1



Boletim de Análise e Previsão do Tempo sobre a Paraíba *Sala de Situação*

Campina Grande, 22 de maio de 2023

Hora (hh:mm)	Altura (m)
00:00	0