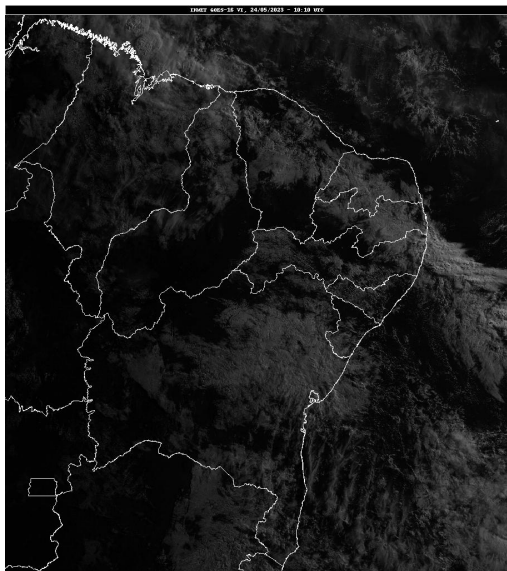


Boletim de Análise e Previsão do Tempo sobre a Paraíba Sala de Situação

Campina Grande, 24 de maio de 2023

ANÁLISE METEOROLÓGICA

Inmet/Goes



Persistem as condições de instabilidade atmosférica na região leste da Paraíba, o que aumenta a probabilidade de ocorrência de chuvas ao longo do dia. A nebulosidade será variável, com possíveis pancadas de chuva fracas a moderadas nas regiões do Agreste, Brejo e Litoral. Nas demais regiões, espera-se céu parcialmente nublado a nublado, com possibilidade de chuvas rápidas e isoladas a qualquer hora do dia.

PREVISÃO PARA AS PRÓXIMAS 24 HORAS

Região	Análise	Temperaturas	Ventos
Litoral	Nebulosidade variando e possibilidade de chuva passageira em algumas áreas.	Max.: 30 °C Min.: 22 °C	Moderado
Brejo	Nebulosidade variando e possibilidade de chuva passageira em algumas áreas.	Max.: 30 °C Min.: 20 °C	Fraco
Agreste	Nebulosidade variando e possibilidade de chuva passageira em algumas áreas.	Max.: 30 °C Min.: 19 °C	Moderado
Cariri/Curimataú	Nebulosidade variável. Possibilidade de chuvas passageiras e isoladas no fim do dia.	Max.: 31 °C Min.: 19 °C	Fraco
Sertão	Nebulosidade variável. Possibilidade de chuvas passageiras e isoladas no fim do dia.	Max.: 33 °C Min.: 22 °C	Fraco
Alto Sertão	Nebulosidade variável. Possibilidade de chuvas passageiras e isoladas no fim do dia.	Max.: 33 °C Min.: 22 °C	Fraco

Tábua de marés:24/05 (Porto de Cabedelo)

Hora (hh:mm)	Altura (m)
00:39	0,7
07:02	2,1

Boletim de Análise e Previsão do Tempo sobre a Paraíba Sala de Situação

Campina Grande, 24 de maio de 2023

Hora (hh:mm)	Altura (m)
13:23	0,7
19:41	1,8

