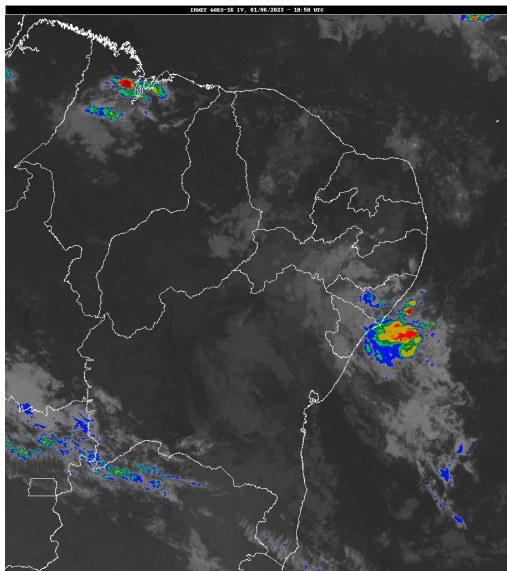


Boletim de Análise e Previsão do Tempo sobre a Paraíba Sala de Situação

Campina Grande, 01 de junho de 2023

ANÁLISE METEOROLÓGICA

Imagem do satélite GOES – dia 01/06/2023 às 07h50min Fonte: INMET



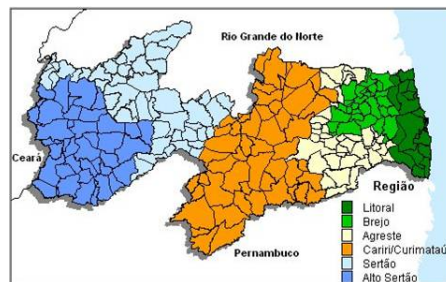
Na manhã de hoje, observa-se a presença de nuvens baixas sobre as regiões do Agreste, Brejo e Cariri, associadas ao deslocamento de umidade oriunda do oceano Atlântico, em direção à costa leste do Estado, trazida pelos ventos alísios de sudeste (ventos em baixos níveis da atmosfera). Com isso, são esperadas chuvas passageiras e pontuais na faixa leste. As temperaturas máximas registradas na tarde de ontem em Areia; 26,4°C, Cabaceiras; 30,9°C, Campina Grande; 28,7°C, João Pessoa; 31,6°C, Monteiro; 30,3°C e Patos; 32,5°C e, as mínimas registradas na madrugada de hoje em Areia; 20,9°C, Cabaceiras; 22,0°C, Campina Grande; 21,3°C, João Pessoa; 23,2°C, Monteiro; 20,3°C e Patos; 23,4°C. Fonte: INMET e AESA.

PREVISÃO PARA AS PRÓXIMAS 24 HORAS

Região	Análise	Temperaturas	Ventos
Litoral	Céu parcialmente nublado. Poderão ocorrer chuvas passageiras e pontuais.	Max.: 30 °C Min.: 23 °C	Moderado
Brejo	Céu parcialmente nublado. Poderão ocorrer chuvas passageiras e pontuais.	Max.: 26 °C Min.: 19 °C	Fraco
Agreste	Céu parcialmente nublado. Poderão ocorrer chuvas passageiras e pontuais.	Max.: 28 °C Min.: 20 °C	Moderado
Cariri/Curimataú	Céu parcialmente nublado. Poderão ocorrer chuvas passageiras e pontuais.	Max.: 30 °C Min.: 18 °C	Fraco
Sertão	Céu parcialmente nublado a claro.	Max.: 33 °C Min.: 20 °C	Fraco
Alto Sertão	Céu parcialmente nublado a claro.	Max.: 32 °C Min.: 20 °C	Fraco

Tábua de marés:01/06 (Porto de Cabedelo)

Hora (hh:mm)	Altura (m)
02:08	2,1
08:13	0,5
14:28	2,2
20:34	0,5





Boletim de Análise e Previsão do Tempo sobre a Paraíba
Sala de Situação

Campina Grande, 01 de junho de 2023