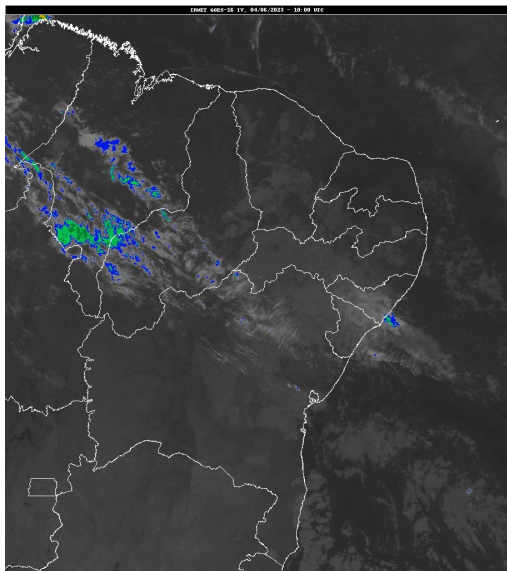


Boletim de Análise e Previsão do Tempo sobre a Paraíba Sala de Situação

Campina Grande, 04 de junho de 2023

ANÁLISE METEOROLÓGICA

Imagem do satélite GOES – dia 04/06/2023 às 07h00min Fonte: INMET



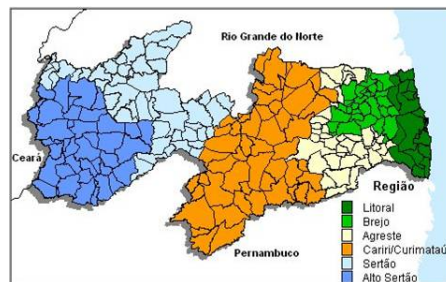
Grande parte do Estado encontra-se com a formação de nebulosidade baixa, associada ao transporte de umidade oriunda do oceano Atlântico em direção à costa leste, trazida pelos ventos alísios de sudeste (ventos em baixos níveis da atmosfera). No decorrer do dia poderão ocorrer chuvas esparsas em áreas das regiões do Litoral, Agreste, Brejo e Cariri. As temperaturas máximas registradas na tarde de ontem Areia; 27,5°C, Cabaceiras; 31,6°C, Campina Grande; 29,9°C, João Pessoa; 30,6°C, Monteiro; 28,5°C e Patos; 33,6°C e, as mínimas registradas na madrugada de hoje em Areia; 20,5°C, Cabaceiras; 20,8°C, Campina Grande; 21,2°C, João Pessoa; 23,1°C, Monteiro; 20,5°C e Patos; 23,8°C. Fonte: INMET e AESA.

PREVISÃO PARA AS PRÓXIMAS 24 HORAS

Região	Análise	Temperaturas	Ventos
Litoral	Céu parcialmente nublado a claro. Poderão ocorrer chuvas esparsas.	Max.: 30 °C Min.: 23 °C	Moderado
Brejo	Céu parcialmente nublado a claro. Poderão ocorrer chuvas esparsas.	Max.: 26 °C Min.: 19 °C	Fraco
Agreste	Céu parcialmente nublado a claro. Poderão ocorrer chuvas esparsas.	Max.: 28 °C Min.: 20 °C	Moderado
Cariri/Curimataú	Céu parcialmente nublado a claro. Poderão ocorrer chuvas esparsas.	Max.: 30 °C Min.: 18 °C	Fraco
Sertão	Céu parcialmente nublado a claro.	Max.: 33 °C Min.: 20 °C	Fraco
Alto Sertão	Céu parcialmente nublado a claro.	Max.: 32 °C Min.: 20 °C	Fraco

Tábua de marés:04/06 (Porto de Cabedelo)

Hora (hh:mm)	Altura (m)
04:11	2,4
10:23	0,2
16:41	2,3
22:41	0,4



Boletim de Análise e Previsão do Tempo sobre a Paraíba
Sala de Situação

Campina Grande, 04 de junho de 2023