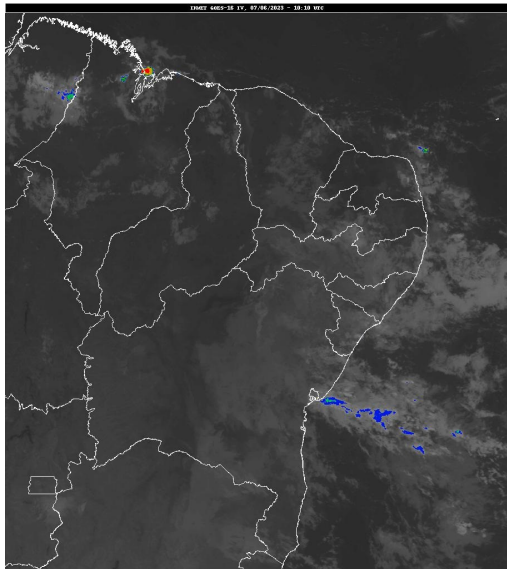


Boletim de Análise e Previsão do Tempo sobre a Paraíba Sala de Situação

Campina Grande, 07 de junho de 2023

ANÁLISE METEOROLÓGICA

Imagem do satélite GOES – dia 07/06/2023 às 07h10min Fonte: INMET



O transporte de umidade oriunda do oceano Atlântico em direção à costa leste, trazida pelos ventos alísios de sudeste (ventos em baixos níveis da atmosfera) está contribuindo para a formação de nebulosidade baixa em grande parte do estado da Paraíba. No decorrer do dia poderão ocorrer chuvas esparsas em áreas das regiões do Litoral, Agreste, Brejo. As temperaturas máximas registradas na tarde de ontem Areia; 27,6°C, Cabaceiras; 32,2°C, Campina Grande; 29,8°C, João Pessoa; 32,3°C, Monteiro; 31,0°C e Patos; 35,6°C e, as mínimas registradas na madrugada de hoje em Areia; 20,4°C, Cabaceiras; 21,9°C, Campina Grande; 21,2°C, João Pessoa; 24,1°C, Monteiro; 20,2°C e Patos; 23,8°C. Fonte: INMET e AESA.

PREVISÃO PARA AS PRÓXIMAS 24 HORAS

Região	Análise	Temperaturas	Ventos
Litoral	Céu parcialmente nublado a claro. Poderão ocorrer chuvas esparsas.	Max.: 30 °C Min.: 23 °C	Moderado
Brejo	Céu parcialmente nublado a claro. Poderão ocorrer chuvas esparsas.	Max.: 26 °C Min.: 19 °C	Fraco
Agreste	Céu parcialmente nublado a claro. Poderão ocorrer chuvas esparsas.	Max.: 28 °C Min.: 20 °C	Moderado
Cariri/Curimataú	Céu parcialmente nublado a claro.	Max.: 30 °C Min.: 18 °C	Fraco
Sertão	Céu parcialmente nublado a claro.	Max.: 33 °C Min.: 22 °C	Fraco
Alto Sertão	Céu parcialmente nublado a claro.	Max.: 32 °C Min.: 21 °C	Fraco

Tábua de marés:07/06 (Porto de Cabedelo)

Hora (hh:mm)	Altura (m)
00:15	0,4
06:32	2,4
12:53	0,3
19:15	2,2

