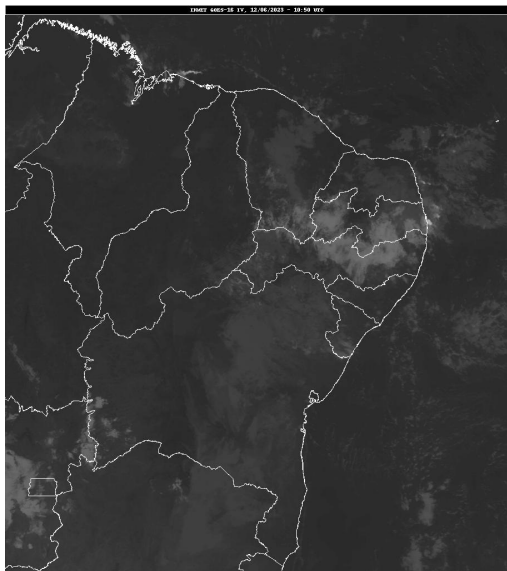


## Boletim de Análise e Previsão do Tempo sobre a Paraíba Sala de Situação

Campina Grande, 12 de junho de 2023

### ANÁLISE METEOROLÓGICA

Imagem do satélite GOES – dia 12/06/2023 às 07h50min Fonte: INMET



Observa-se a presença de nuvens baixas sobre grande parte das regiões do estado da Paraíba, associadas ao deslocamento de umidade oriunda do oceano Atlântico, em direção à costa leste do Estado, trazida pelos ventos alísios de sudeste (ventos em baixos níveis da atmosfera). Com isso, são esperadas chuvas esparsas e pontuais na faixa leste. As temperaturas máximas registradas na tarde de ontem em Areia; 22,4°C, Cabaceiras; 29,5°C, Campina Grande; 25,1°C, João Pessoa; 24,8°C, Monteiro; 30,9°C e Patos; 34,8°C e, as mínimas registradas na madrugada de hoje em Areia; 19,9°C, Cabaceiras; 21,4°C, Campina Grande; 20,4°C, João Pessoa; 22,4°C, Monteiro; 21,0°C e Patos; 24,2°C. Fonte: INMET e AESA.

### PREVISÃO PARA AS PRÓXIMAS 24 HORAS

| Região           | Análise  | Temperaturas            | Ventos   |
|------------------|--|-------------------------|----------|
| Litoral          | Céu parcialmente nublado. Poderão ocorrer chuvas esparsas. | Max.: 29 °C Min.: 23 °C | Moderado |
| Brejo            | Céu parcialmente nublado. Poderão ocorrer chuvas esparsas. | Max.: 26 °C Min.: 19 °C | Fraco    |
| Agreste          | Céu parcialmente nublado. Poderão ocorrer chuvas esparsas. | Max.: 29 °C Min.: 20 °C | Moderado |
| Cariri/Curimataú | Céu parcialmente nublado.                                  | Max.: 30 °C Min.: 18 °C | Fraco    |
| Sertão           | Céu parcialmente nublado.                                  | Max.: 33 °C Min.: 22 °C | Fraco    |
| Alto Sertão      | Céu parcialmente nublado.                                  | Max.: 32 °C Min.: 21 °C | Fraco    |

#### Tábua de marés:12/06 (Porto de Cabedelo)

| Hora (hh:mm) | Altura (m) |
|--------------|------------|
| 05:30        | 0,7        |
| 11:47        | 2,1        |
| 18:09        | 0,6        |
| 00:00        | 0          |

