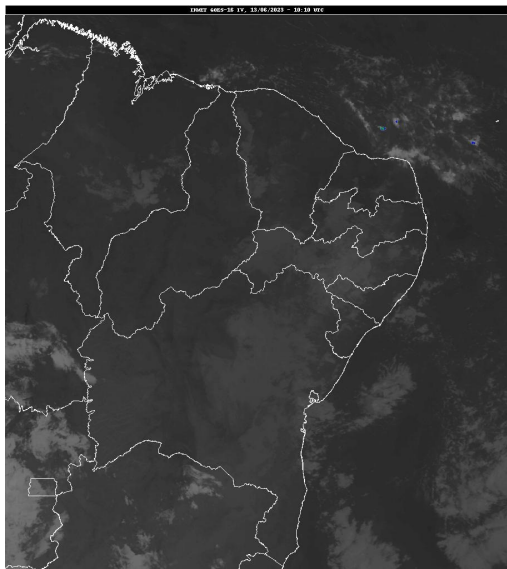


Boletim de Análise e Previsão do Tempo sobre a Paraíba Sala de Situação

Campina Grande, 13 de junho de 2023

ANÁLISE METEOROLÓGICA

Imagem do satélite GOES – dia 13/06/2023 às 07h10min Fonte: INMET



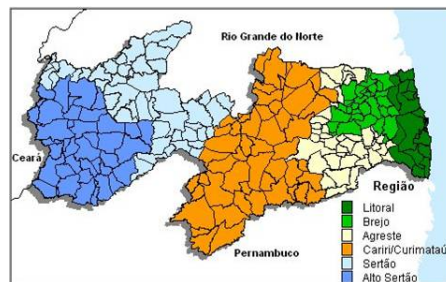
Observa-se a condição de reduzida nebulosidade em praticamente todo estado da Paraíba. No decorrer do dia o deslocamento de umidade oriunda do oceano Atlântico em direção à costa leste do Estado, poderá contribuir para a formação de nebulosidade baixa sobre a faixa leste. Existe a possibilidade da ocorrência de chuvas passageiras em áreas pontuais do Litoral. As temperaturas máximas registradas na tarde de ontem em Areia; 25,7°C, Cabaceiras; 30,3°C, Campina Grande; 27,8°C, João Pessoa; 29,6°C, Monteiro; 30,7°C e Patos; 34,4°C e, as mínimas registradas na madrugada de hoje em Areia; 20,1°C, Cabaceiras; 21,3°C, Campina Grande; 20,8°C, João Pessoa; 23,9°C, Monteiro; 19,7°C e Patos; 21,6°C. Fonte: INMET e AESA.

PREVISÃO PARA AS PRÓXIMAS 24 HORAS

Região	Análise	Temperaturas	Ventos
Litoral	Céu claro a parcialmente nublado. Poderão ocorrer chuvas passageiras e pontuais.	Max.: 29 °C Min.: 23 °C	Moderado
Brejo	Céu parcialmente nublado a claro.	Max.: 26 °C Min.: 19 °C	Fraco
Agreste	Céu parcialmente nublado a claro.	Max.: 29 °C Min.: 20 °C	Moderado
Cariri/Curimataú	Céu parcialmente nublado a claro.	Max.: 30 °C Min.: 18 °C	Fraco
Sertão	Céu parcialmente nublado a claro.	Max.: 33 °C Min.: 22 °C	Fraco
Alto Sertão	Céu parcialmente nublado a claro.	Max.: 32 °C Min.: 21 °C	Fraco

Tábua de marés:13/06 (Porto de Cabedelo)

Hora (hh:mm)	Altura (m)
00:30	2
06:38	0,6
12:51	2,1
19:06	0,6



Boletim de Análise e Previsão do Tempo sobre a Paraíba

Sala de Situação

Campina Grande, 13 de junho de 2023