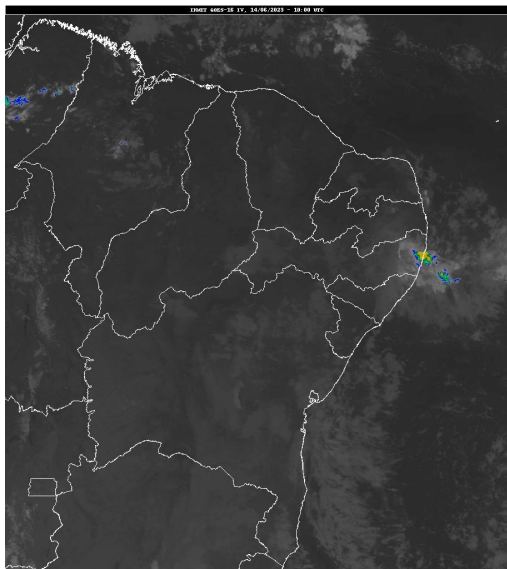


Boletim de Análise e Previsão do Tempo sobre a Paraíba Sala de Situação

Campina Grande, 14 de junho de 2023

ANÁLISE METEOROLÓGICA

Imagem do satélite GOES – dia 14/06/2023 às 07h00min Fonte: INMET



Na manhã de hoje, observa-se a presença de nebulosidade baixa sobre grande parte do setor centro/leste da Paraíba, associada ao deslocamento de umidade oriunda do oceano Atlântico em direção à costa leste do Estado, trazida pelos ventos alísios de sudeste (ventos em baixos níveis da atmosfera, normalmente neste época do ano sopram com mais intensidade). Com isso, são esperadas chuvas esparsas em áreas das regiões do Agreste, Brejo, Litoral e Cariri. Nas demais regiões o tempo deverá permanecer com o céu parcialmente nublado. As temperaturas máximas registradas na tarde de ontem em Areia; 26,2°C, Cabaceiras; 30,2°C, Campina Grande; 27,9°C, João Pessoa; 30,9°C, Monteiro; 30,1°C e Patos; 34,0°C e, as mínimas registradas na madrugada de hoje em Areia; 19,6°C, Cabaceiras; 18,2°C, Campina Grande; 20,4°C, João Pessoa; 23,0°C, Monteiro; 16,9°C e Patos; 19,8°C. Fonte: INMET e AESA.

PREVISÃO PARA AS PRÓXIMAS 24 HORAS

Região	Análise	Temperaturas	Ventos
Litoral	Céu parcialmente nublado. Poderão ocorrer chuvas esparsas a qualquer hora.	Max.: 29 °C Min.: 23 °C	Moderado
Brejo	Céu parcialmente nublado. Poderão ocorrer chuvas esparsas a qualquer hora.	Max.: 26 °C Min.: 19 °C	Fraco
Agreste	Céu parcialmente nublado. Poderão ocorrer chuvas esparsas a qualquer hora.	Max.: 28 °C Min.: 20 °C	Moderado
Cariri/Curimataú	Céu parcialmente nublado. Poderão ocorrer chuvas esparsas a qualquer hora.	Max.: 30 °C Min.: 18 °C	Fraco
Sertão	Céu parcialmente nublado.	Max.: 34 °C Min.: 22 °C	Fraco
Alto Sertão	Céu parcialmente nublado.	Max.: 33 °C Min.: 21 °C	Fraco

Tábua de marés: 14/06 (Porto de Cabedelo)

Hora (hh:mm)	Altura (m)
01:23	2,1

Boletim de Análise e Previsão do Tempo sobre a Paraíba Sala de Situação

Campina Grande, 14 de junho de 2023

Hora (hh:mm)	Altura (m)
07:36	0,5
13:49	2,1
19:56	0,5

