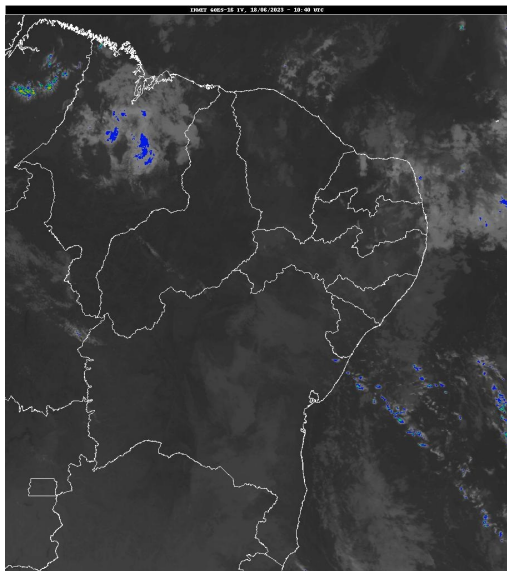


Boletim de Análise e Previsão do Tempo sobre a Paraíba Sala de Situação

Campina Grande, 18 de junho de 2023

ANÁLISE METEOROLÓGICA

Imagem do satélite GOES – dia 18/06/2023 às 07h40min Fonte: INMET



Permanece a condição de deslocamento de umidade oriunda do oceano Atlântico em direção à costa leste do estado da Paraíba. Com isso, no decorrer do dia o tempo deverá permanecer com a possibilidade da ocorrência de chuvas esparsas sobre as regiões do Agreste, Brejo e Litoral. Nas demais regiões o céu deverá permanecer parcialmente nublado. As temperaturas máximas registradas na tarde de ontem Areia; 22,7°C, Cabaceiras; 25,5°C, Campina Grande; 24,9°C, João Pessoa; 27,0°C, Monteiro; 27,2°C e Patos; 31,5°C e, as mínimas registradas na madrugada de hoje em Areia; 19,9°C, Cabaceiras; 20,2°C, Campina Grande; 20,0°C, João Pessoa; 23,2°C, Monteiro; 20,6°C e Patos; 22,6°C. Fonte: INMET e AESA.

PREVISÃO PARA AS PRÓXIMAS 24 HORAS

Região	Análise	Temperaturas	Ventos
Litoral	Nebulosidade variável com ocorrência de chuvas esparsas .	Max.: 29 °C Min.: 22 °C	Moderado
Brejo	Nebulosidade variável. Poderão ocorrer chuvas esparsas.	Max.: 25 °C Min.: 19 °C	Fraco
Agreste	Nebulosidade variável. Poderão ocorrer chuvas esparsas.	Max.: 28 °C Min.: 20 °C	Moderado
Cariri/Curimataú	Céu parcialmente nublado.	Max.: 28 °C Min.: 18 °C	Fraco
Sertão	Céu parcialmente nublado.	Max.: 33 °C Min.: 22 °C	Fraco
Alto Sertão	Céu parcialmente nublado.	Max.: 32 °C Min.: 21 °C	Fraco

Tábua de marés:18/06 (Porto de Cabedelo)

Hora (hh:mm)	Altura (m)
04:19	2,3
10:28	0,4
16:45	2,1
22:36	0,5

