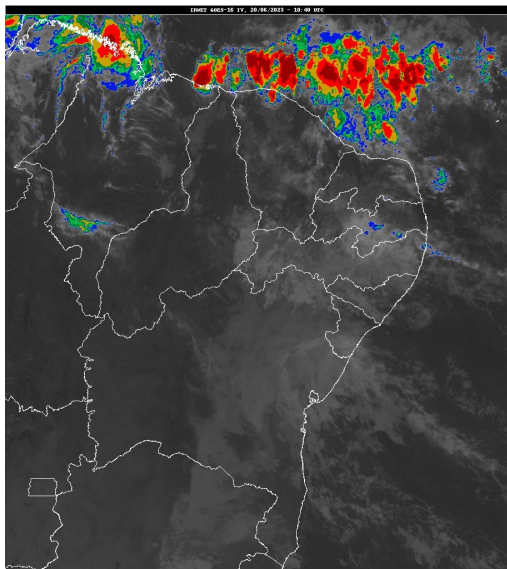


## Boletim de Análise e Previsão do Tempo sobre a Paraíba Sala de Situação

Campina Grande, 20 de junho de 2023

### ANÁLISE METEOROLÓGICA

Imagem do satélite GOES – dia 20/06/2023 às 07h40min Fonte: INMET



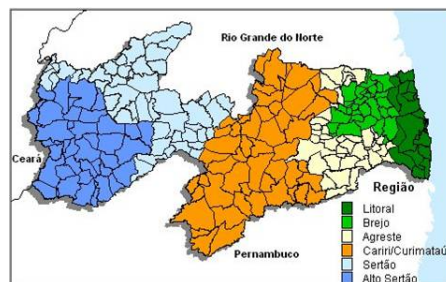
Observa-se a presença de nebulosidade do tipo baixa sobre grande parte do setor centro/leste, associada ao deslocamento de umidade oriunda do oceano Atlântico em direção ao Estado, trazida pelos ventos alísios de sudeste (ventos em baixos níveis da atmosfera, normalmente neste época do ano sopram com mais intensidade). Com isso, poderão ocorrer chuvas esparsas em áreas das regiões do Agreste, Brejo, Litoral e Cariri. Nas demais regiões o tempo deverá permanecer com o céu parcialmente nublado. As temperaturas máximas registradas na tarde de ontem em Areia; 26,5°C, Cabaceiras; 30,0°C, Campina Grande; 28,1°C, João Pessoa; 30,8°C, Monteiro; 31,0°C e Patos; 35,0°C e, as mínimas registradas na madrugada de hoje em Areia; 19,3°C, Cabaceiras; 21,1°C, Campina Grande; 20,3°C, João Pessoa; 23,1°C, Monteiro; 20,0°C e Patos; 22,5°C. Fonte: INMET e AESA.

### PREVISÃO PARA AS PRÓXIMAS 24 HORAS

Região	Análise	Temperaturas	Ventos
Litoral	Céu parcialmente nublado a claro. Poderão ocorrer chuvas esparsas.	Max.: 29 °C Min.: 22 °C	Moderado
Brejo	Céu parcialmente nublado a claro. Poderão ocorrer chuvas esparsas.	Max.: 25 °C Min.: 19 °C	Fraco
Agreste	Céu parcialmente nublado a claro. Poderão ocorrer chuvas esparsas.	Max.: 28 °C Min.: 20 °C	Moderado
Cariri/Curimataú	Céu parcialmente nublado a claro. Poderão ocorrer chuvas esparsas.	Max.: 28 °C Min.: 18 °C	Fraco
Sertão	Céu parcialmente nublado a claro.	Max.: 33 °C Min.: 22 °C	Fraco
Alto Sertão	Céu parcialmente nublado a claro.	Max.: 32 °C Min.: 21 °C	Fraco

#### Tábua de marés:20/06 (Porto de Cabedelo)

Hora (hh:mm)	Altura (m)
05:28	2,3
11:43	0,4
17:56	2,1
23:45	0,6



---

## **Boletim de Análise e Previsão do Tempo sobre a Paraíba**

### ***Sala de Situação***

**Campina Grande, 20 de junho de 2023**